

Activité de Soins de Suite et Réadaptation dans les établissements Publics, PSPH et Privés en 2010 en France

Conférencier :

F. Séguret^{1,2}, Meunier C^{1,2}, Gaubert Y²

*1-Unité d'Evaluation des Bases Nationales d'Activité
Hospitalière, DIM – CHU de Montpellier*

2-Pole Finances - Fédération Hospitalière de France

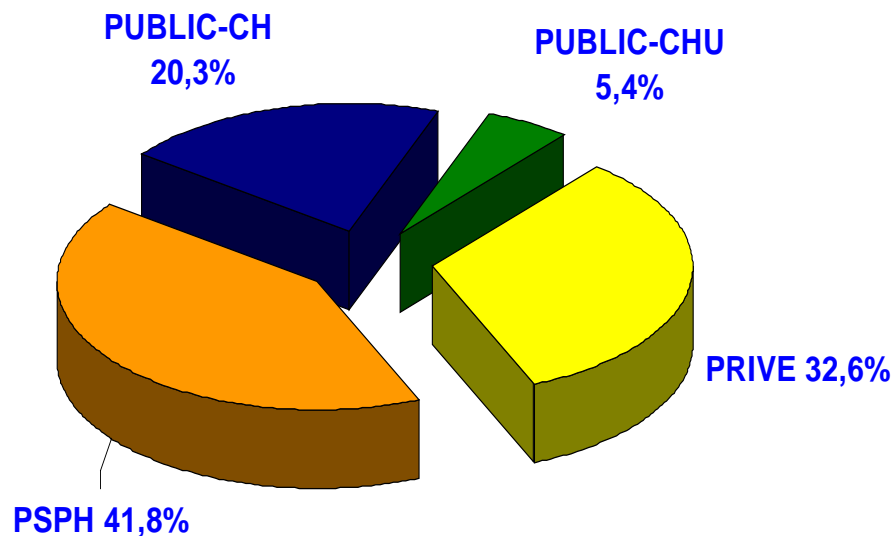
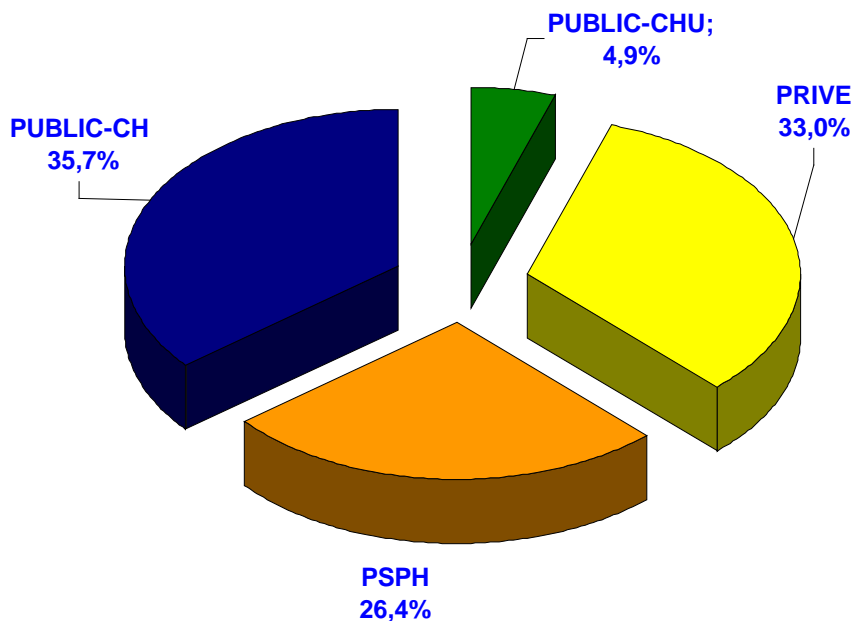
- ❖ **Contexte de financement T2A**
 - Dans l'attente du nouveau modèle de financement
- ❖ **Décrire certains paramètres d'activité de Soins de Suite et de réadaptation** susceptibles d'intervenir dans le modèle
- ❖ **A partir des données PMSI Nationales** (*Banque de données - Fédération Hospitalière de France, source ATIH*)
- ❖ **Par type d'établissement :**
 - Public CH, public CHU, PSPH, Privé

- ❖ **Base Nationale 2010 : N= 34 596 965 (6 454 591 RHA)**
- ❖ **Décrire les caractéristiques des journées du RHA :**
 - Type d'hospitalisation (H. complète/semaine, jour & séances)
 - Age
 - Niveau de dépendance physique (habillement, déplacement, alimentation, continence: < 12, ≥ 12), psychologique (comportement et relation : < 6, ≥ 6)
- ❖ **Décrire les caractéristiques des séquences MCO-SSR : Chaînage des 1ers RHA 2010 précédés d'un séjour MCO**
 - 1er RHA (age, dépendance, comorbidités, nb activités, nb IVAj..)
 - Séjour MCO (délai, type établissement, durée séjour, ..)
 - Séjour SHA (durée, nb IVAj, évolution dépendance..)

Part des différents secteurs selon le mode d'hospitalisation

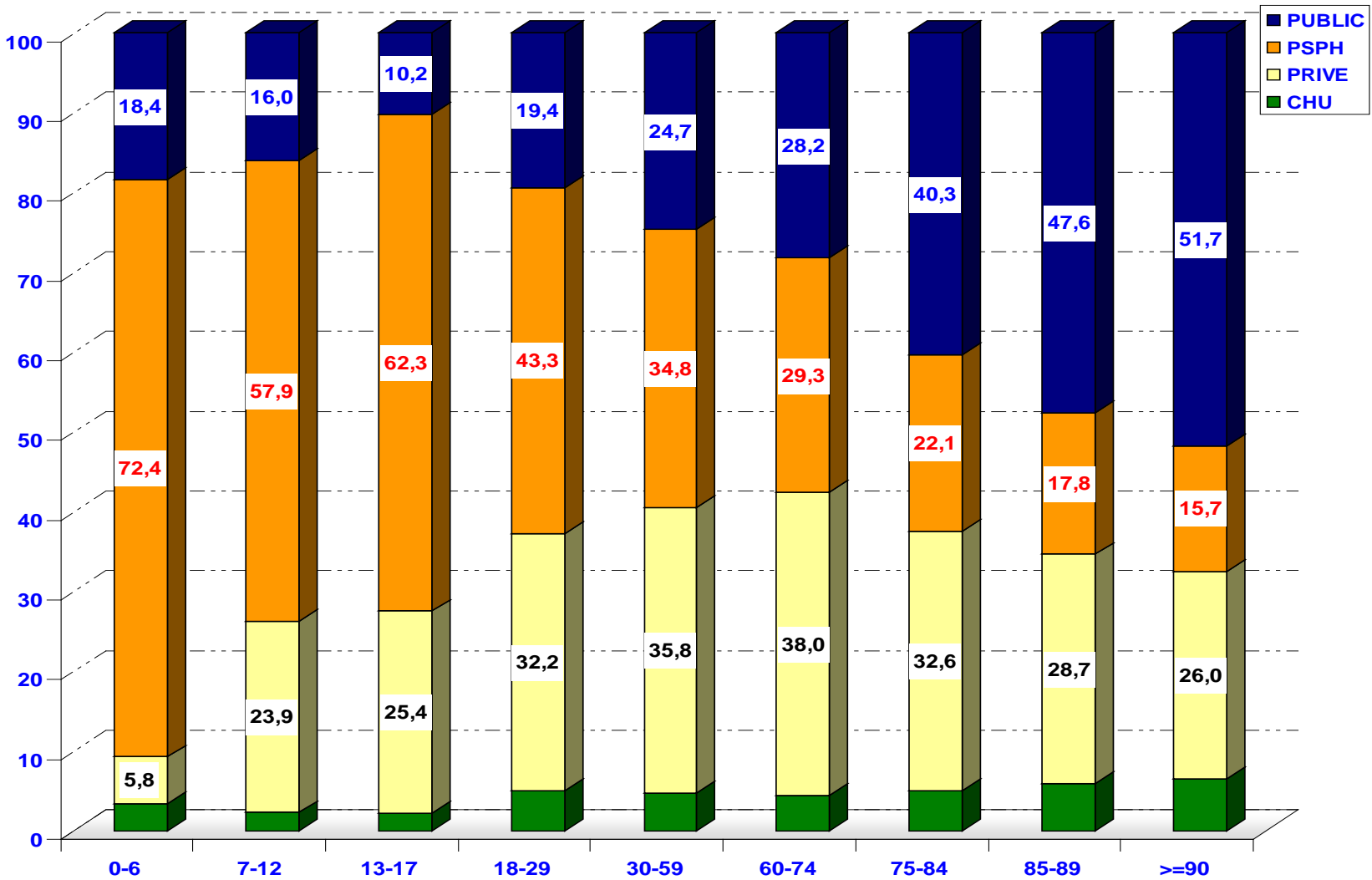
Journées (public&privé, H. Compl/sem),
(N= 31 894 349 Base Nat 2010)

Journées (public&privé, H. partielle)
(N=2 702 388 Base Nat 2010)

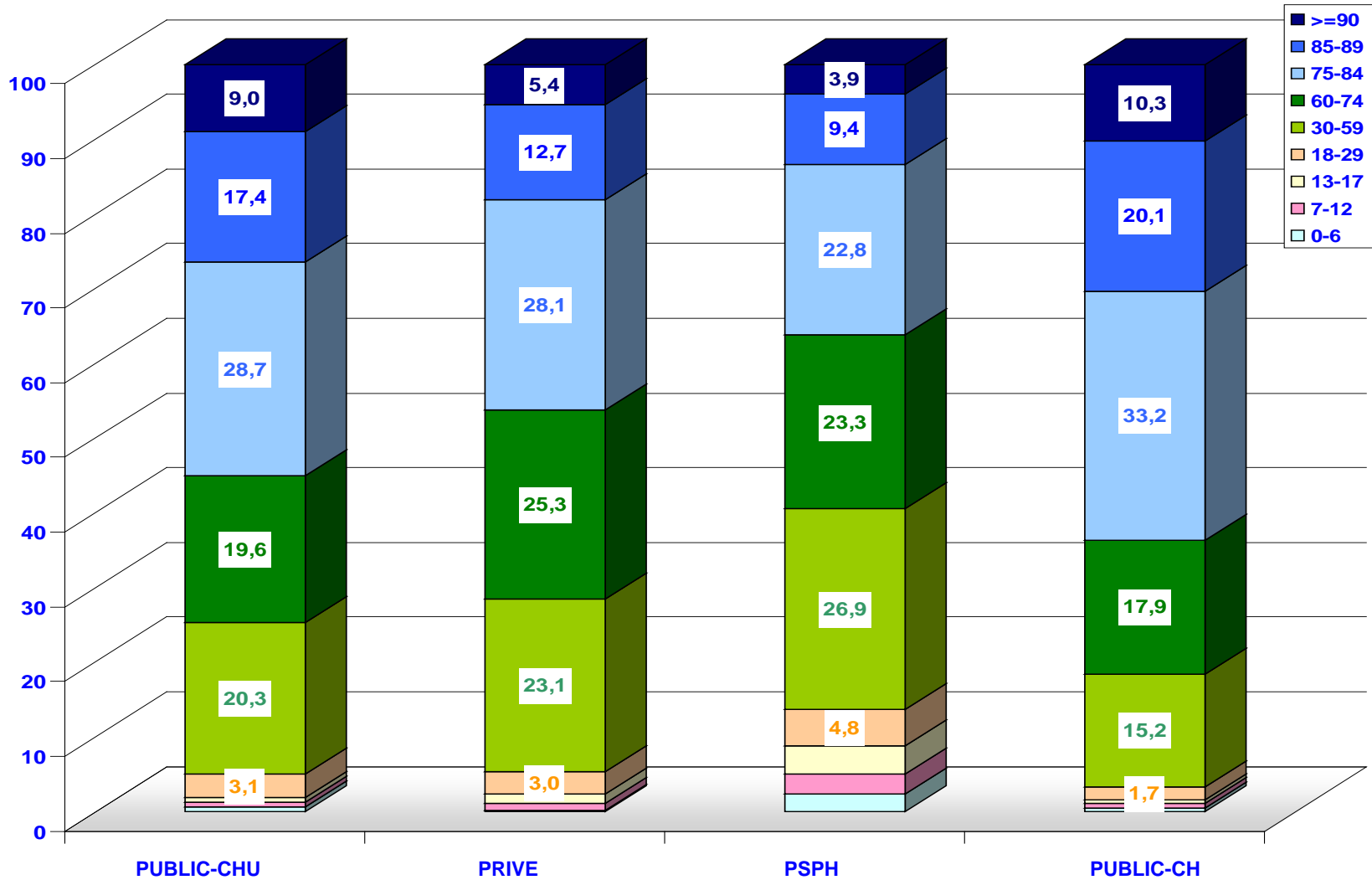


Part des différents secteurs selon l'âge

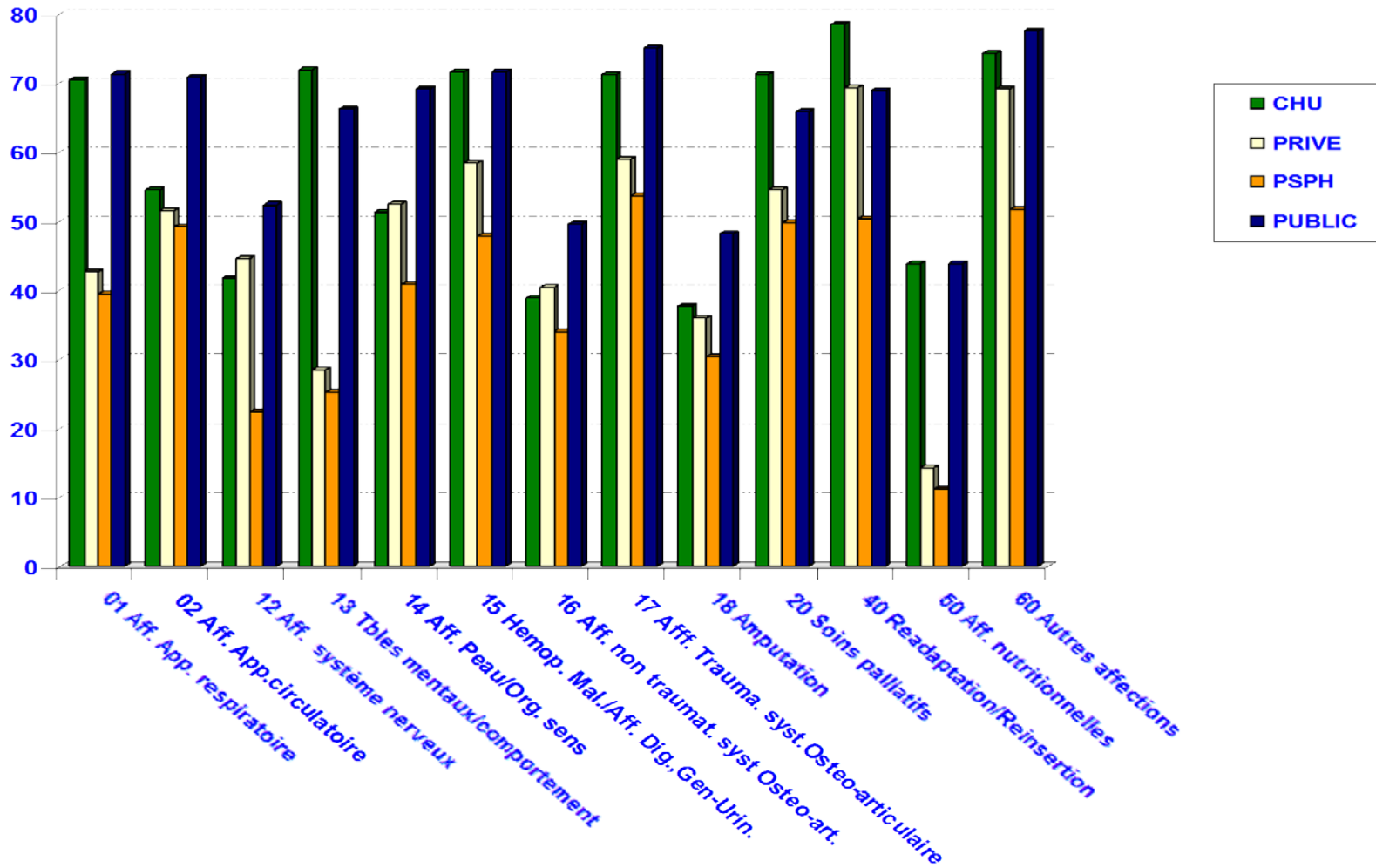
(Base Nationale 2010, n = 34 596 931 journées)



Répartition de l'âge dans les différents secteurs (Base Nationale 2010, n = 34 596 931 journées)



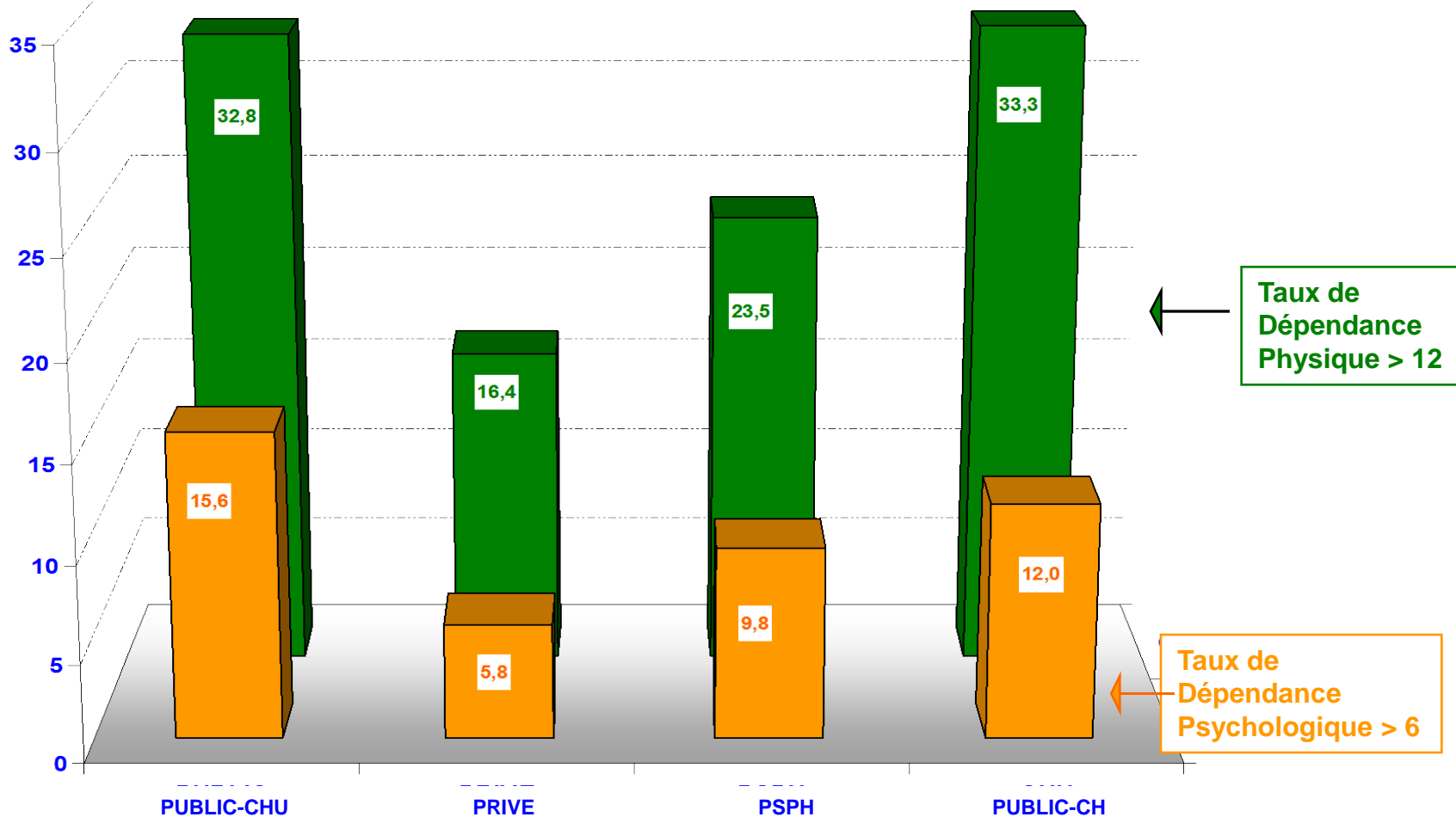
Part des journées de patients > 74 ans selon les secteurs, la CMC (Base Nat. 2010, N = 34 596 931_journées)



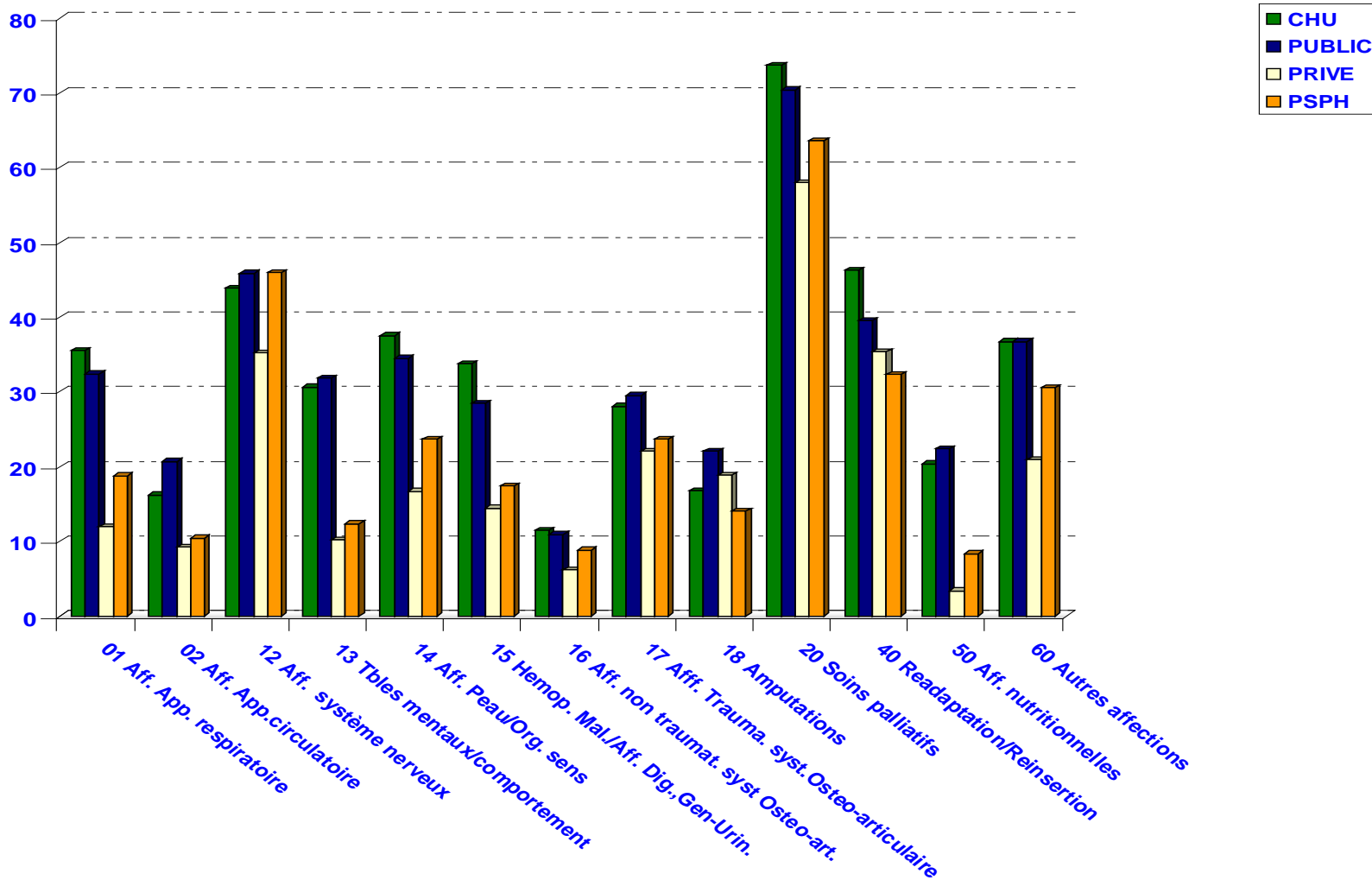


FHF

Dépendance physique & Psychique selon le secteur (Base Nationale 2010, n = 34 596 965 journées)

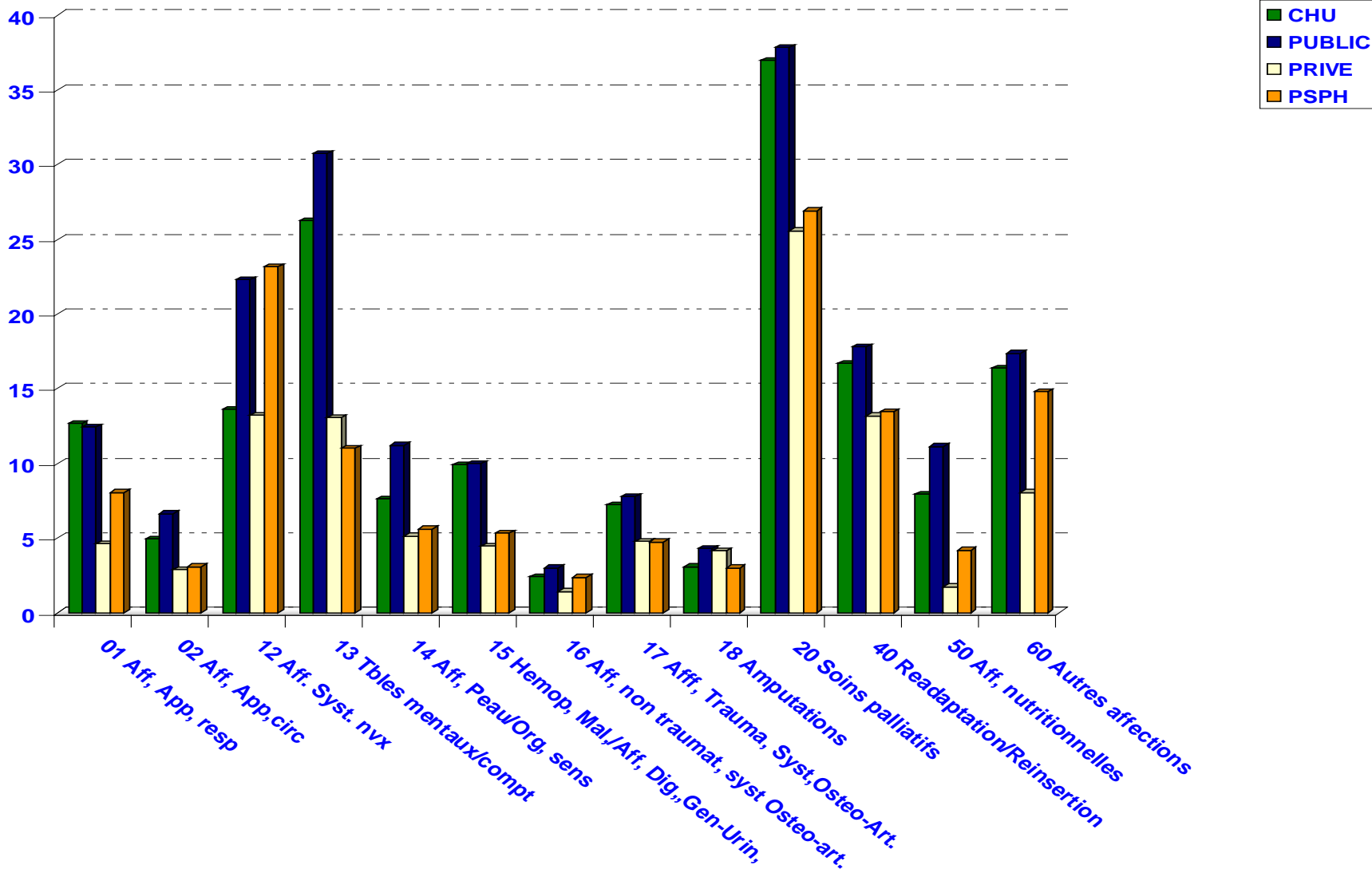


Dépendance physique > 12 par CMC et par secteur (Base Nationale 2010, n = 34 596 965_journées)

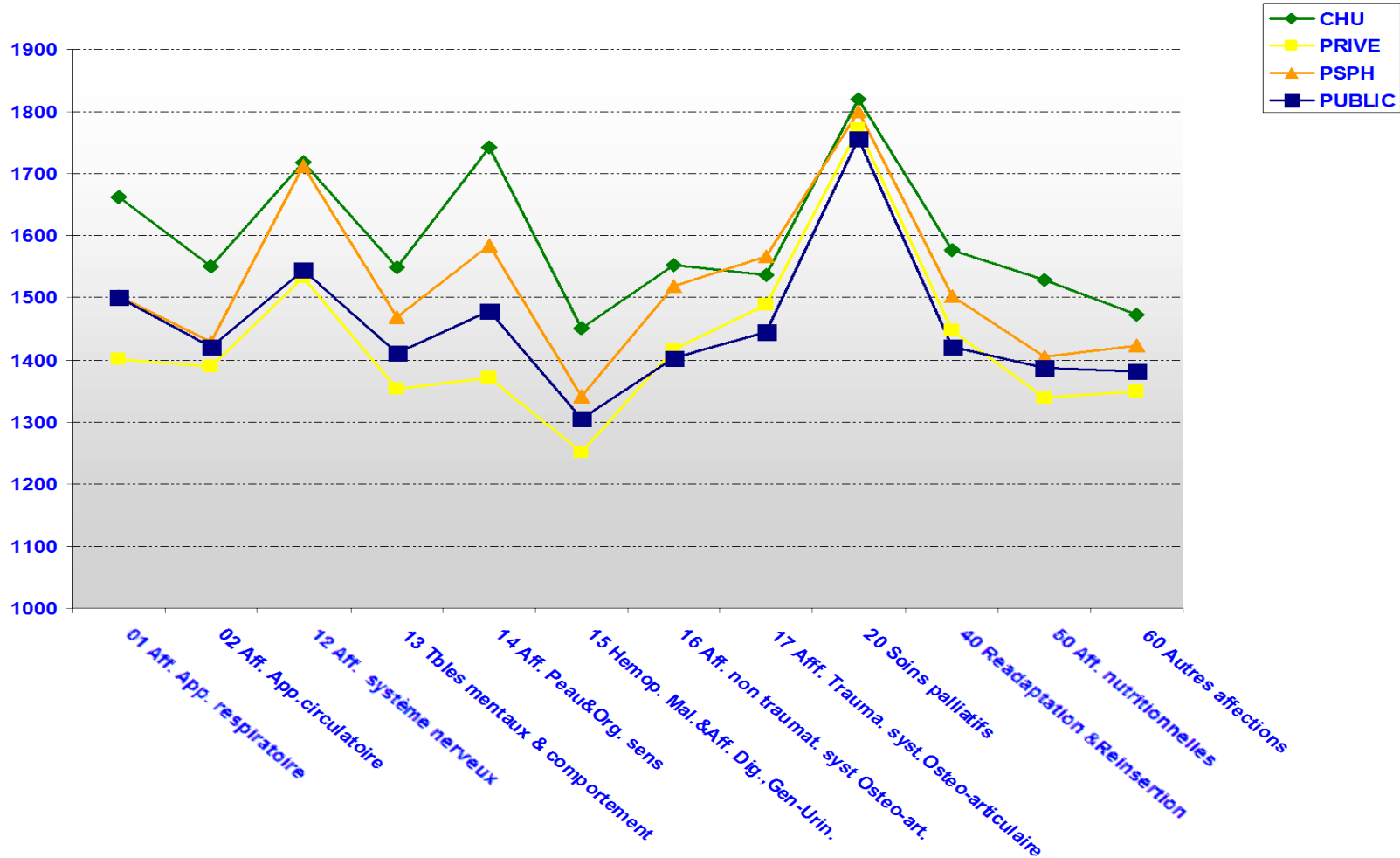




Dépendance psychologique > 6 par CMC et secteur (Base Nationale 2009, n =34 198 169 journées)



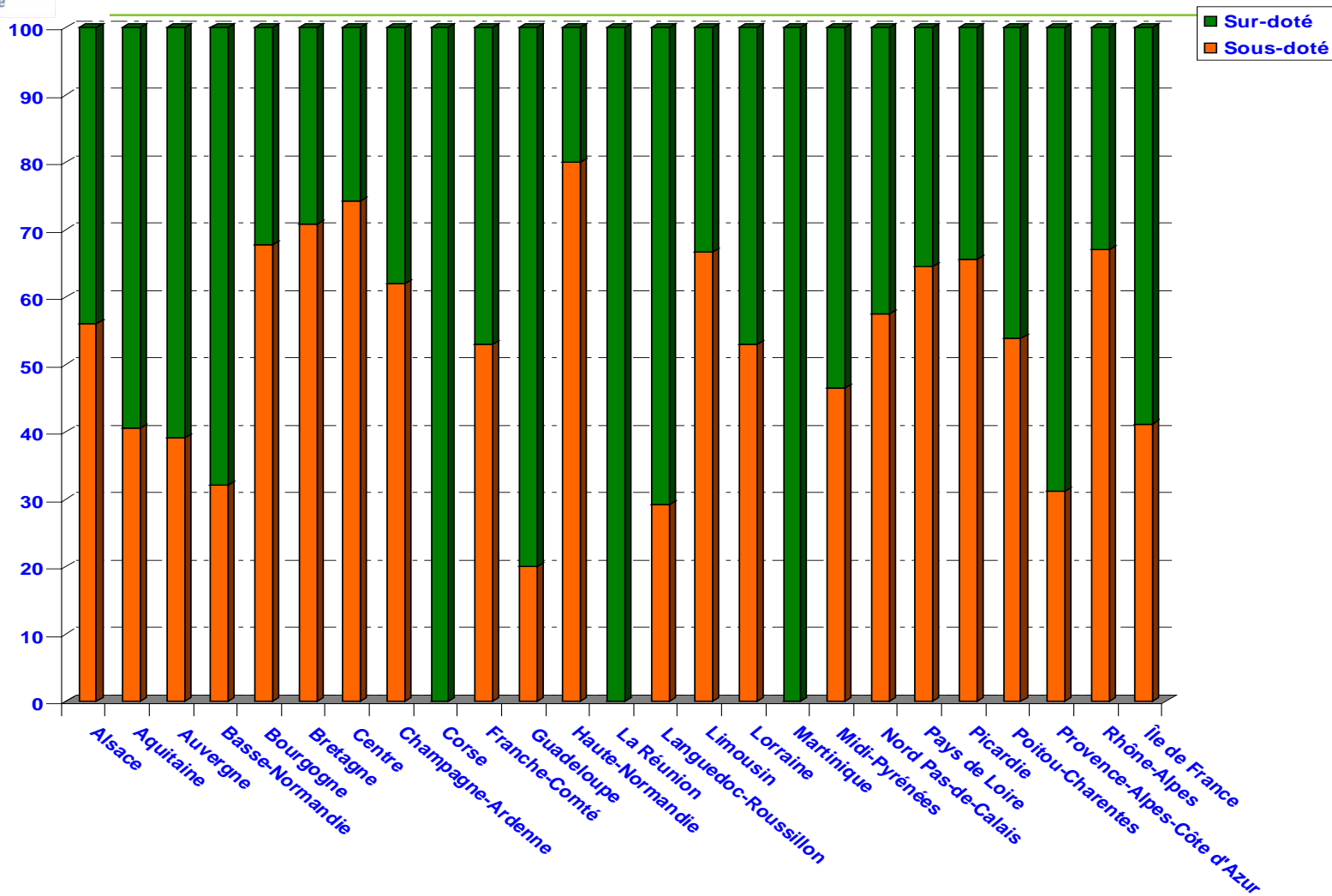
PMJT par CMC selon le secteur (Base Nationale 2010, n = 34 596 965_journées)





FHF
Fédération Hospitalière
de France

Indice de modulation (% établs sur et sous-dotés) par région (Base publique 2009, N = 729 établissements)



Caractéristiques des séjours MCO précédant le SSR

- ❖ **Base Nationale : taux de séjours « chaînables »** (MAGIC sans codes retour erreur ou erreurs age /sexe)
 - **SSR: 1 265 989 SHA (98.5%)**
 - **MCO : 19 406 166 RSA (97.8%)**

- ❖ **Analyse globale**
 - **Nombre de séquences MCO (hors séances)-SSR : N= 955 152**
 - **Nombre de patients pris en charge : N= 783 114**
 - **Séquences 1^{ers} RHA SSR 2010 précédé d'un séjour MCO (délai < 30j) : 748 138 RHA, 3 560 158 journées**
 - **séjours SHA ayant débuté et fini en 2010 : N=676 331 RHA, 20 574 185 journées**

- ❖ **Analyse ciblée sur la CMC 02**
 - **Sélection des 1^{ers} RHA (début & fin en 2010) précédés d'un séjour MCO (délai ≤30j)**
 - **88 854 RHA, 402 069 journées**
 - **88 854 SHA correspondants qui totalisent 1 974 098 journées**



TOUTES CMC : 1^{er} RHA 2010 précédé d'un séjour MCO
(N= 748 138 RHA , 3 560 158 journées)

Type Etablissement SSR	PUBLIC- CHU	PUBLIC- CH	PSPH	PRIVE
Nombre de journées (%)	N=175 513 (4.9)	N=1 299 103 (36.5)	N=875 482 (24.6)	N=1 210 060 (34.0)
Sexe (%femmes)	42.5	39.5	43.9	40.3
• Age Médian	79	80	73	75
• % > 75 ans	47.6	48.5	40.0	42.3
Domicile dans le département (%)	85.9	81.9	75.9	76.0
Dépendance Physique >12 (%)	31.7	29.5	20.8	16.6
Dépendance Psychique >12 (%)	10.7	11.9	6.1	4.6
Nb activités > seuil (% journées)	70.1	58.7	77.4	73
% séjours avec DAS	93.4	93.5	88.5	85.2
Nb DAS (médiane)	4	4	3	3
Nb IVA journée (médiane)	1500	1437	1446	1377



FHF
Fédération Hospitalière
de France

**TOUTES CMC : Séjour SHA,
précédé d'un séjour MCO
(N= 676 331, 1ers RHA début/fin en 2010)**



Type Etablissement SSR	PUBLIC- CHU	PUBLIC- CH	PSPH	PRIVE
	N=33 724 (5.0)	N=246 837 (36.5)	N=165 543 (24.5)	N=230 227 (34.0)
Nb RHA (médiane)	4	4	4	4
Nb journées SHA				
Moyenne (\pm e-type) -Médiane	30.6 \pm 28.2 22	30.6 \pm 25.6 23	30.4 \pm 25.5 23	30.2 \pm 23.2 25
Evolution Dépendance Physique				
• dépendance initiale <12				
amélioration	31.6	32.2	34.0	35.3
régression	9.9	12.2	11.1	10.1
• dépendance initiale >12				
amélioration	35.7	32.5	37.3	45.7
régression	8.0	10.5	9.9	10.6



FHF
Fédération Hospitalière
de France

TOUTES CMC : Séjour MCO précédant le 1^{er} RHA 2010 (N= 748 138)



Type Etablissement SSR	PUBLIC- CHU	PUBLIC- CH	PSPH	PRIVE
Type établissement MCO	N=37 608 (5.0)	N=273 402 (36.5)	N=182 707 (24.4)	N=254 621 (34.0)
Etablissement SSR*MCO				
PUBLIC-CHU	88,4	4,9	1,4	5,4
PUBLIC-CH	15,5	69,9	3,1	11,5
PSPH	26,4	31,0	15,5	27,2
PRIVE	20,1	26,3	7,2	46,4
% séjours GHM "C"	33.2	33.0	51.7	57.3
Délai MCO-SSR				
- % séjours délai>0j	10.7	7.0	12.4	10.9
- Délai Moyen (±e-type)	12.3 ±8.9	10.7±8.7	10.8 ±8.6	9.1 ±8.7
- Délai Médian	11	8	8	6
Durée de séjour MCO				
-Moyenne±e-type	15.9 ±17.5	14.8 ±14.8	13.6 ±14.0	11.8 ±10.6
-Médiane	11	12	10	9
% séjours avec REA SI SRC	17.6	10.8	18.6	15.9
Nb (médiane) suppl. REA SI SRC	5	5	4	4
% séjours avec DAS	71.8	76.7	74.9	74.6
Nb DAS (médiane)	6	5	5	4



FHF
Fédération Hospitalière

CMC02 : 1^{er} RHA 2010 précédé d'un séjour MCO (N= 88 854 RHA , 402 069 journées)



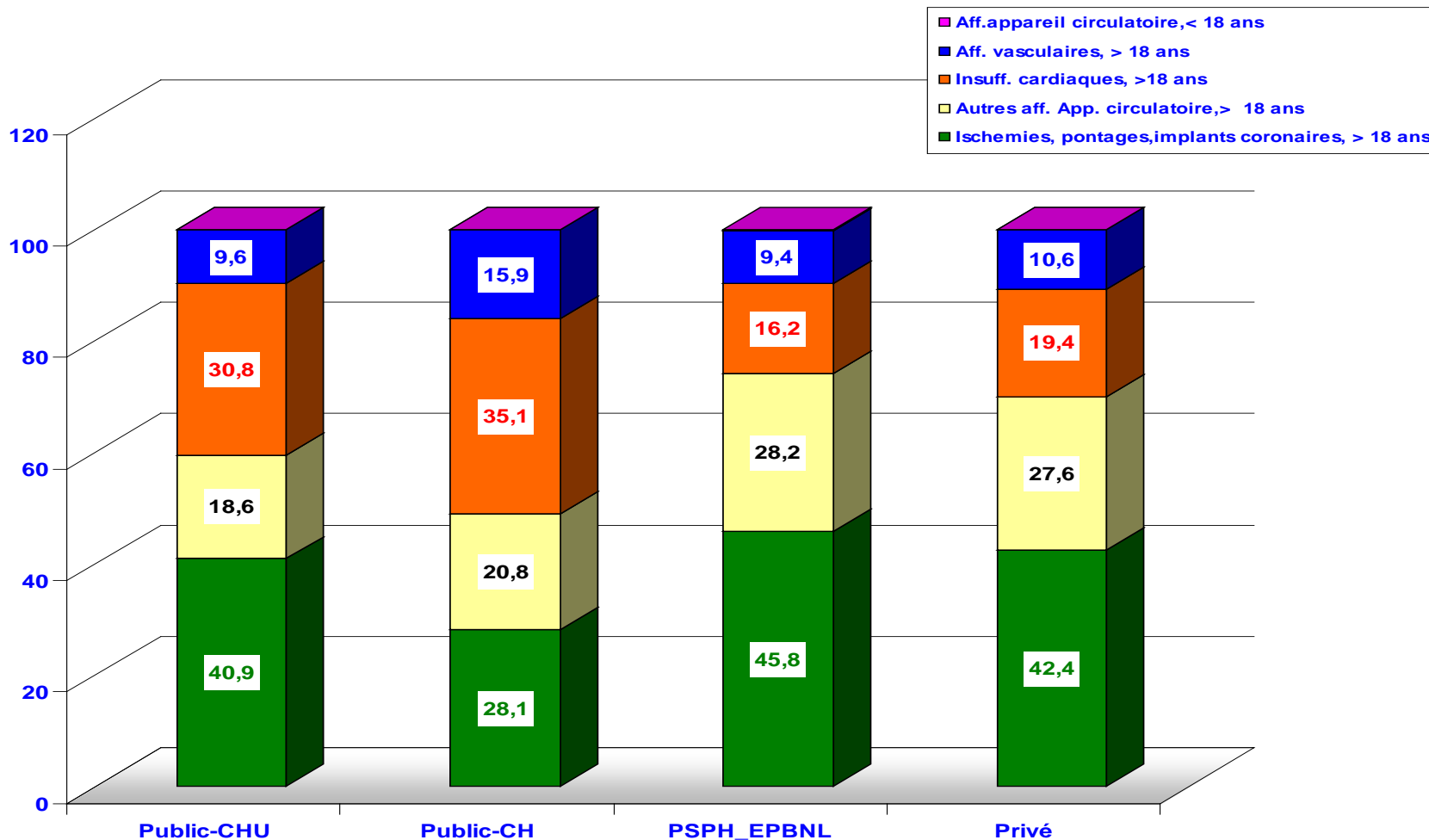
Type Etablissement SSR	PUBLIC- CHU	PUBLIC- CH	PSPH	PRIVE
Nb journées (%)	N=17 684 (4.4)	N=116 006 (28.9)	N=110 151 (27.4)	N=158 228 (39.4)
Sexe (%femmes)	45.2	53.7	41.3	42.9
• Age Médian	78	82	74	76
• % > 75 ans	59.1	73.4	49.4	53.4
• % > 85 ans	30.3	38.1	17.8	20.9
Domicile dans le département (%)	84.4	79.6	70.6	72.2
Dépendance Physique >12 (%)	15.7	19.4	9.6	9.7
Dépendance Psychique >6 (%)	4.0	6.2	2.4	2.8
Nb activités > seuil (%)	73.1	54.8	78.1	76.3
% séjours avec DAS	92.4	95.1	87.2	87.7
<i>FPPC</i>				
Rééducation des cardiaques	48.3	26.0	60.2	60.5
Autres thérapies physiques	13.8	10.0	6.4	11.0
Autres	37.9	64.1	33.5	28.5
Nb DAS (médiane)	4	4	3	3
Nb IVA journée (médiane)	1363	1355	1343	1343



CMC02 : GMD du 1^{er} RHA précédé d'un séjour MCO (N= 88 854 RHA , 402 069 journées)

FHF
Fédération Hospitalière
Française

ELIER
ITAIRE





CMC02 : Séjour SHA, précédé d'un séjour MCO (N= 82 549, 1ers RHA début/fin en 2010)

Type Etablissement SSR	PUBLIC- CHU	PUBLIC- CH	PSPH	PRIVE
	N=3981 (4.8)	N=23 886 (28.9)	N=22 308 (27.0)	N=32 374 (39.2)
Nb RHA (médiane)	4	4	4	4
Nb journées SHA - Moyenne ($\pm e$ -type) - Médiane	21.5 \pm 18.4 18	24.7 \pm 19.6 21	23.3 \pm 14.7 21	24.0 \pm 15.5 22
Evolution Dépendance Physique				
• dépendance initiale <12				
amélioration	15.8	25.9	26.4	22.9
régression	7.3	11.2	8.3	8.3
• dépendance initiale >12				
amélioration	30.5	30.7	37.1	41.5
régression	10.9	12.0	11.2	11.7
NB DAS séjours SHA	4	4	3	3

CMC02 : séjour MCO précédant le 1^{er} RHA 2010 (N= 88 324 RHA)

Type Etablissement SSR	PUBLIC- CHU	PUBLIC-CH	PSPH	PRIVE
NB Séjours RSA (%)	N=4269 (4.8)	N=22 866 (29.1)	N=23 848 (26.8)	N=34 871 (39.3)
Etablissement SSR*MCO				
CHU	84.0	4,8	0.6	10.6
CH	20.3	66.8	3,4	9,5
PSPH	37.0	29,0	12.0	22.0
PRIVE	26.6	24.5	7,7	41.2
% séjours GHM Médecine "M"	50.8	68.5	40.6	41.4
<i>Délai MCO-SSR</i>				
- % séjours délai>0j	26.2	14.5	18.9	18.5
-Moyenne (±e-type)				
-Médiane	14.7 ±8.6 14	13.0 ±8.4 12	12.1 ±8.1 11	11.5 ±8.3 10
Durée de séjour				
-Moyenne±e-type	14.2 ±14.1	14.2 ±11.0	13.0 ±10.4	12.2 ±9.4
-Médiane	11	12	11	10
% séjours avec REA SI SRC	45.5	31.6	56.2	54.4
Nb Actes (médiane)	9	7	12	12
Nb DAS (médiane)	7	6	6	6

❖ Répartition de l'activité SSR en 2010

- H. Complète : **public (40.6%)**, privé non lucratif (26.4%), privé lucratif (33.0%)
- H. Partielle : **public (25.7%)**, privé non lucratif (41.8%), privé lucratif (32.6%)

Résultats généraux similaires à la littérature (DREES, 2009)

❖ Evolution 2009-2010 : (34 198 169 journées en 2009)

- **Stabilité** de l'activité dans les établissements publics et légère augmentation en hospitalisation partielle

❖ Descriptif des séjours SSR

• Age

- Plus de journées **sujeurs âgés (>= 75 ans) et très âgés (>= 85 ans) dans les établissements publics** (en particulier CH)
- Caractéristique **quelle que soit la CMC**
- Plus de journées de sujets < 18 ans dans les établissements PSPH

• Dépendance physique et psychique :

- augmente pour les séjours des sujets âgés (>74 ans) , et **dans la majorité des CMC, plus élevée dans les établissements publics (33%) qu'en PSHP (23%) et établissements privés (16%)**
- stable par rapport aux années antérieures
- Évolution début/fin de séjour : stable dans 50% cas (codage ?)

- PMJT légèrement **plus élevé en CHU et PSPH** et ce quelle que soit la CMC hors soins palliatifs

❖ Séquences MCO-SSR

- **Taux de chaînabilité MCO et SSR de 98%** (hors possibles doublons)
- **Analyse globale (toutes CMC)**
 - **Le secteur du séjour MCO est majoritairement le même que pour le séjour SSR dans les établissements publics**, alors que les PSPH recrutent parmi tous les types d'établissement. Les patients des séjours SSR privés proviennent d'établissements privés dans seulement 50% des cas
 - Les séjours **RSA** des séquences MCO-SSR étudiées sont **plus souvent chirurgicaux en PSPH et Privés**
 - Leur **durée de séjour MCO est légèrement plus courte** que dans les établissements publics
 - Le **nombre de journées du SHA est légèrement plus élevé** dans les établissements privés..

❖ Activité CMC02

- Plus d'ischémies et pontage dans le secteur PSPH et prive et plus d'insuffisances cardiaques dans le secteur public
- Fppc « Rééducation cardiaque » moins fréquente en public (CH) qu'en PSPH ou Prive
- Moins de séjours avec un nb d'activité CdARR > seuil dans les établissements publics CH
- Sujets plus âgés, Dépendance plus élevée, plus de DAS en public
- Nombre médian de points IVA similaire quel que soit le secteur

❖ Limites

- **Qualité et exhaustivité** du recueil
 - Variabilité selon les établissements et les régions
 - Informations parfois subjectives (dépendance, ..)

❖ Intérêt

- Descriptif qui montre des **disparités entre les secteurs**, à approfondir par des analyses plus fines (niveau GMD..)

❖ Perspectives

- Étude des **facteurs de variabilité** du nb points IVA (données de séjours, zone géographique..)
- Analyse en terme de patients, par pathologie
 - Caractéristiques des populations prises en charge
 - **Filières MCO-SSR**