

RETRAITEMENT COMPTABLE 2008 : PREMIERS RESULTATS



10ème journée de
l'information médicale en psychiatrie
MIRECOURT – 16 septembre 2010

Mme Nathalie FRITZ



SOMMAIRE

- I – Objet et champ de l'étude
- II – Rappel méthodologie du RTC
- III – Analyse des données de psychiatrie
 - A) Onglet Psychiatrie
 - Possibilités de remplissage et choix des établissements
 - Ventilation des dépenses (choix C)
 - Coût complet des unités d'œuvre
 - Répartition des dépenses directes par titre
 - Nombre d'Unités d'œuvres moyennes produites par ETP
 - B) Onglet activités spécifiques
- IV – Conclusion



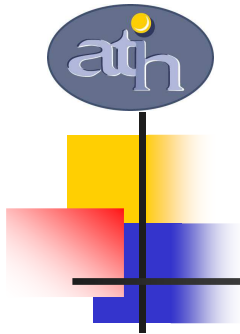
I – OBJET ET CHAMP DE L'ETUDE (1)

- Analyse des données de psychiatrie issues du retraitement comptable du compte administratif de 2008 recueilli en 2009
- Champ : Etablissements publics et ESPIC
- Campagne 2009 non clôturée à ce jour
Relance faite par DGOS avec date limite fixée au 13/09/2010
Délai de traitement (mise en base, contrôle de cohérences, élimination des données aberrantes): environ 1 mois



I – OBJET ET CHAMP DE L'ETUDE (2)

- 1497 RTC complétés par les établissements et validés par les ARS sur 1547 fichiers mis à disposition sur le serveur, soit 96,8 % des fichiers.
- 421 établissements sur 1497 ayant complété le RTC 2008 déclarent une activité de psychiatrie, soit 28,1%, dont :
 - 219 déclarent une activité mixte
 - et 202 déclarent une activité unique de psychiatrie
- 176 établissements ont complété l'onglet activités spécifiques de psychiatrie



II – RAPPEL DE LA METHODOLOGIE DES RTC (1)

La méthodologie des retraitements comptables n'a pas changé depuis l'origine.

À PARTIR DU COMPTE ADMINISTRATIF:

Première Étape

a) Affectation des charges directes dans des sections d'imputation

3 sections auxiliaires et 3 sections définitives

b) Déduction du produit des activités subsidiaires

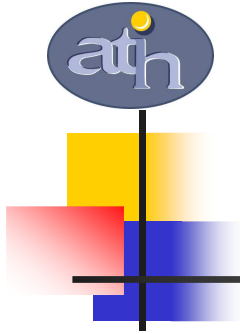
c) Calcul du **coût net** des Unités d'œuvre (UO) des sections auxiliaires

Seconde Étape

Ventilation des charges des sections auxiliaires sur les sections définitives :

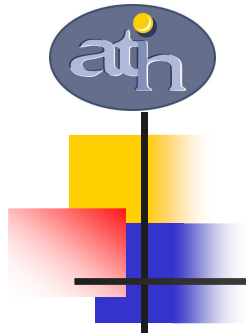
- soit au prorata des UO consommées (cas général)

- soit au prorata des charges déjà imputées (pour les charges de gestion générale et de logistique)



II – RAPPEL DE LA METHODOLOGIE DES RTC (2)

- Précautions à prendre dans l'interprétation des données (problèmes d'imputation des charges, de déversement des activités auxiliaires à l'aide d'unités d'œuvre, de données partiellement complétées...)

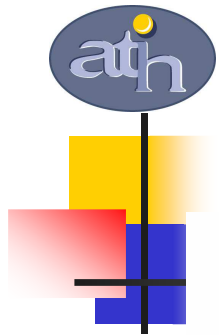


III – ANALYSE DES DONNEES DE PSYCHIATRIE (1) A) ONGLET PSYCHIATRIE

- 3 possibilités de remplissage offertes aux établissements

Choix A	DETAIL NON DISPONIBLE
----------------	-----------------------

Choix B	HOSPITALISATION A TEMPS PLEIN
	HOSPITALISATION A TEMPS PARTIEL
	PRISE EN CHARGE EN AMBULATOIRE



III – ANALYSE DES DONNEES DE PSYCHIATRIE (2)

A) ONGLET PSYCHIATRIE

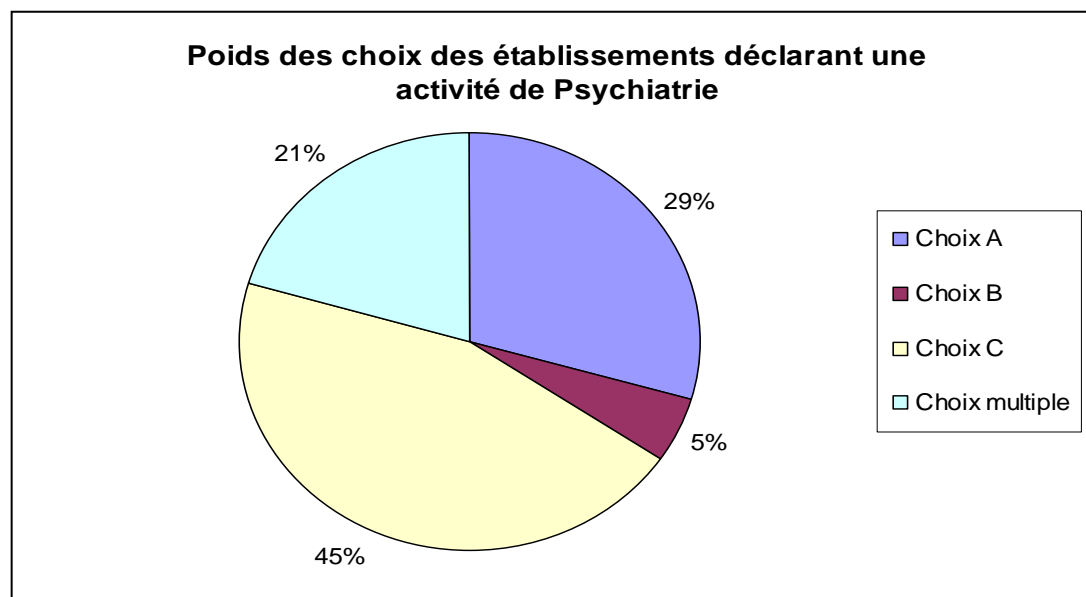
Choix C	Adultes	Prises en charge à temps complet	Hospitalisation à temps plein
			Séjours thérapeutiques
			Hospitalisation à domicile
			Placement familial thérapeutique
			Prise en charge en appartement thérapeutique
			Prise en charge en centre de post-cure psychiatriques
		Prises en charge à temps partiel	Prise en charge en centre de crise
			Unités pour malades difficiles (UMD)
			Hospitalisation de jour
			Hospitalisation de nuit
			Prise en charges en centre d'accueil thérapeutique, et en ateliers thérapeutiques
			Activité en CMP ¹
	Prise en charge ambulatoires et activité externe	Unités d'accueil des urgences psychiatriques	
		Psychiatries de liaison	
		Activité externe, hors CMP ¹	

		Sous-Total Adultes	
		Enfants et adolescents	Prises en charge à temps complet
	Séjours thérapeutiques		
	Hospitalisation à domicile		
	Placement familial thérapeutique		
	Prise en charge en appartement thérapeutique		
	Prise en charge en centre de post cure psychiatriques		
	Prises en charge à temps partiel		Prise en charge en centre de crise
Unités pour malades difficiles (UMD)			
Hospitalisation de jour			
Hospitalisation de nuit			
Prise en charges en centre d'accueil thérapeutique, et en ateliers thérapeutiques			
Activité en CMP ¹			
Prise en charge ambulatoires et activité externe	Unités d'accueil des urgences psychiatriques		
	Psychiatries de liaison		
	Activité externe, hors CMP ¹		

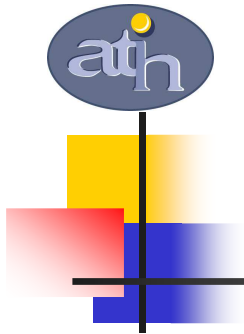
	Sous-Total Enfants et adolescents		



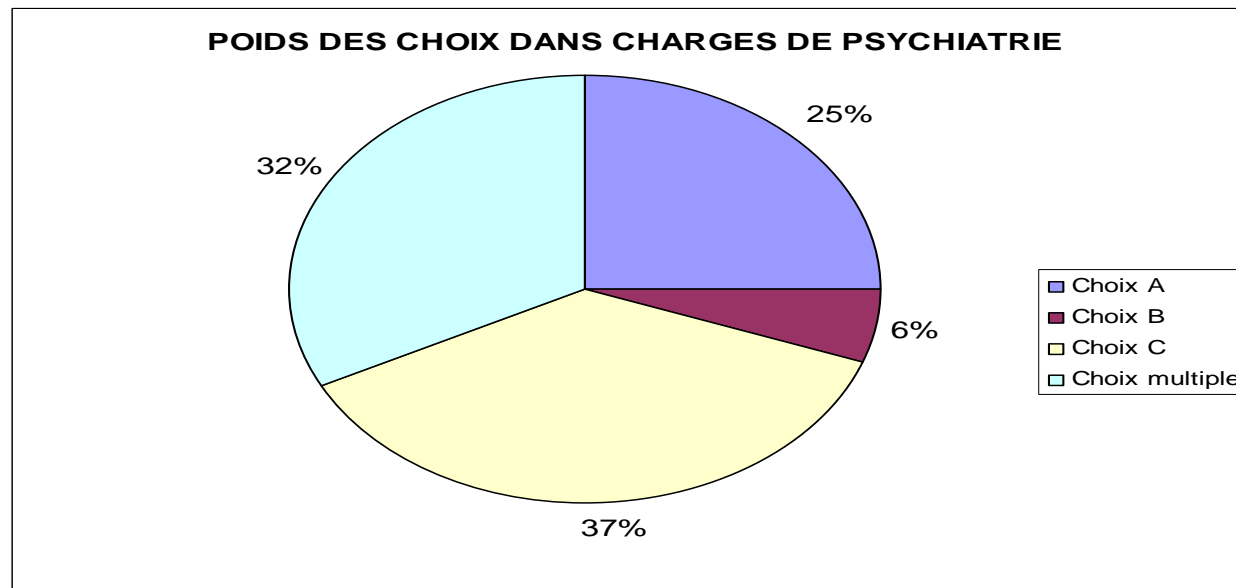
CHOIX DES ETABLISSEMENTS EN NOMBRE D'ETABLISSEMENTS(1)



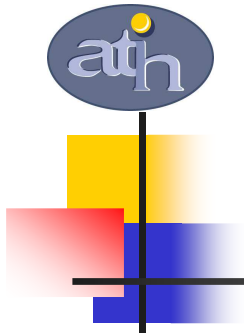
- Peu de choix B, prépondérance du choix C, devant le choix multiple et enfin le choix A



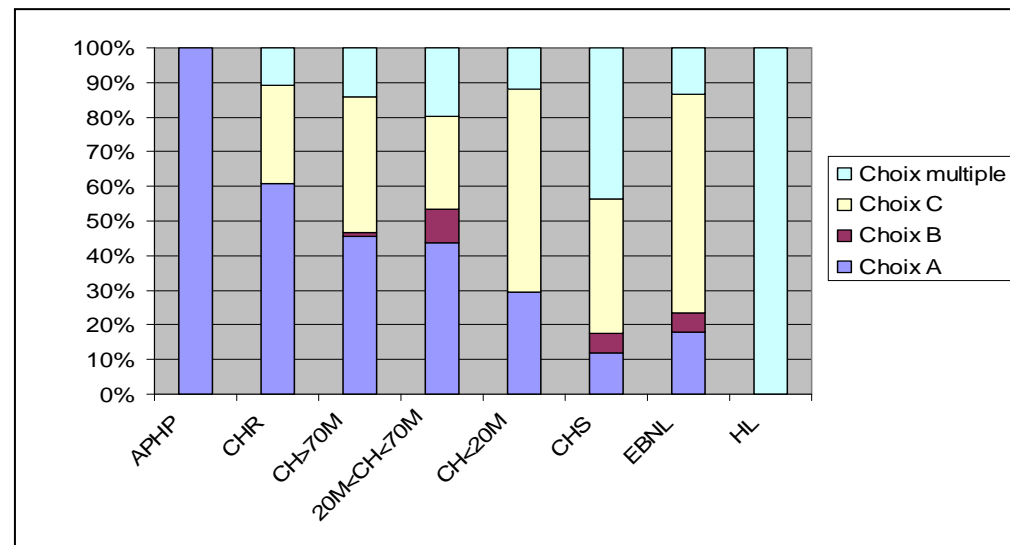
CHOIX DES ETABLISSEMENTS EN MONTANT DES DEPENSES (2)



- Total des dépenses de psychiatrie déclarées dans el RTC en 2008 : 8,05 milliards d'euros



CHOIX PAR CATEGORIE D'ETABLISSEMENT

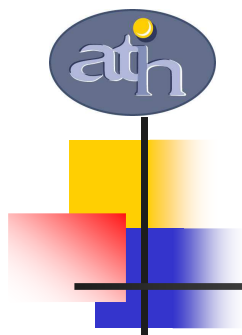


- Plus l'établissement est de taille importante, moins il détaille le coût de ses activités de psychiatrie dans le cadre du RTC.



DEPENSES PAR CATEGORIE D'ETABLISSEMENT

	Dépenses totales	Poids
APHP	133 327 909	1,66%
CHR	521 551 723	6,48%
CH>70M	1 303 810 271	16,20%
20M<CH<70M	596 780 975	7,41%
CH<20M	43 053 807	0,53%
CHS	4 305 378 562	53,48%
EBNL	1 145 617 526	14,23%
HL	715 246	0,01%
Total Etablissements	8 050 236 019	100,00%



REPARTITION DES DEPENSES EN FONCTION DE L'AGE ET DU MODE DE PRISE EN CHARGE (CHOIX C)

Totalité des établissements ayant fait le choix
C

	Montant dépenses	Pourcentage
Adultes	2 413 018 943	81,1%
Enfants et Adolescents	563 806 517	18,9%
Total	2 976 825 460	100,0%

	Montant dépenses	Pourcentage
Prise en charge à temps complet	1 820 622 739	61,2%
Prise en charge à temps partiel	549 407 477	18,5%
Prise en charge ambulatoire et activité externe	606 795 245	20,4%
Total	2 976 825 460	100,0%

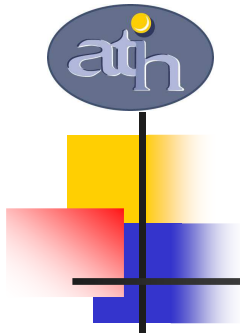


REPARTITION DES DEPENSES EN FONCTION DE L'AGE ET DU MODE DE PRISE EN CHARGE (CHOIX C)

	Charges nettes majorées en valeur	Pourcentage
Adultes prises en charge à temps complet	1 714 437 190	71,0%
Adultes prises en charge à temps partiel	306 090 690	12,7%
Adultes prises en charge ambulatoires et activité externe	392 491 063	16,3%
Total Adultes	2 413 018 943	100,0%

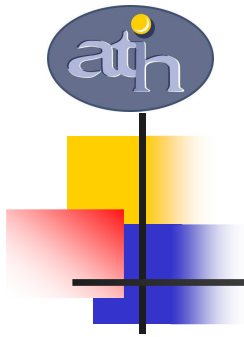
	Charges nettes majorées en valeur	Pourcentage
Enfants prise en charge à temps complet	106 185 548	18,8%
Enfants prise en charge à temps partiel	243 316 787	43,2%
Enfants prises en charges ambulatoires et activité externe	214 304 182	38,0%
Total	563 806 517	100,0%

COUT COMPLET DES UNITES D'OEUVRE (1)

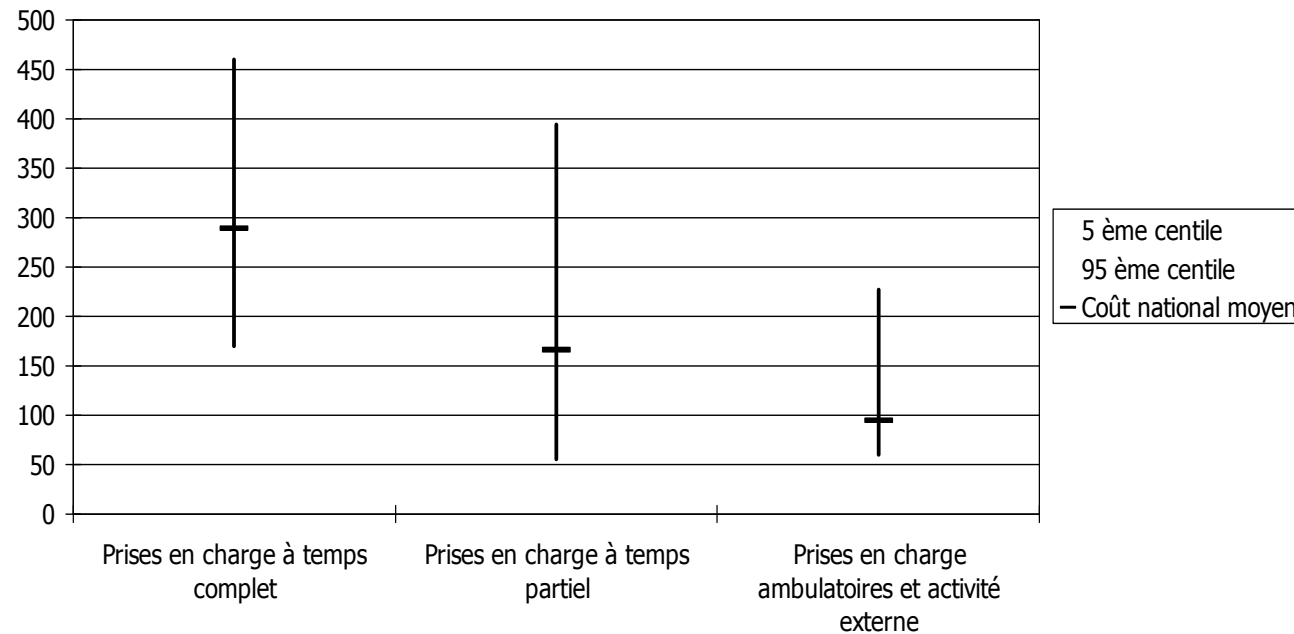


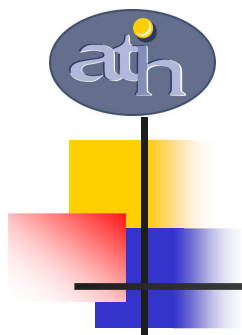
- Limitation aux établissements ayant fait le choix C et complété le nombre d'Unité d'Œuvre (135 établissements)
- Rappel de la nature des UO :

Type de prise en charge	Nature de l'UO
Prise en charge à temps complet	journée
Prise en charge à temps partiel	venue/nuitée
Prises en charge ambulatoires et activité externe	acte



COUT COMPLET DES UNITES D'OEUVRE (2)

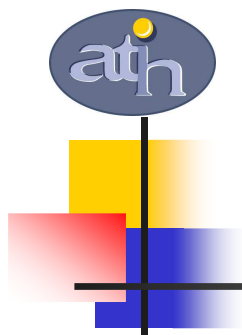




COÛT COMPLET DES UNITÉS D'ŒUVRE (3)

	Charges nettes majorées en valeur	Nombre d'UO	Coût de l'UO
Adultes	2 187 332 688	11 590 391	188,72
Enfants et Adolescents	466 106 587	2 333 660	199,73
Total	2 653 439 275	13 924 051	190,57

	Charges nettes majorées en valeur	Nombre d'UO	Coût de l'UO
Prise en charge à temps complet	1 690 552 992	5 850 884	288,94
Prise en charge à temps partiel	473 286 567	2 852 069	165,95
Prise en charge ambulatoire et activité externe	489 599 716	5 221 099	93,77
Total	2 653 439 275	13 924 051	190,57



COÛT COMPLET DES UNITÉS D'ŒUVRE (3)

	Charges nettes en valeur	Nombre d'UO	Coût de l'UO
Adultes prises en charge à temps complet	1 599 828 091	5 681 473	281,59
Adultes prises en charge à temps partiel	269 546 118	2 104 294	128,09
Adultes prises en charge ambulatoires et activité externe	317 958 479	3 804 624	83,57
Total Adultes	2 187 332 688	11 590 391	188,72

	Charges nettes en valeur	Nombre d'UO	Coût de l'UO
Enfants prise en charge à temps complet	90 724 901	169 411	535,53
Enfants prise en charge à temps partiel	203 740 449	747 775	272,46
Enfants prises en charges ambulatoires et activité externe	171 641 237	1 416 475	121,17
Total	466 106 587	2 333 660	199,73



COUT COMPLET DES UNITES D'OEUVRE (4)

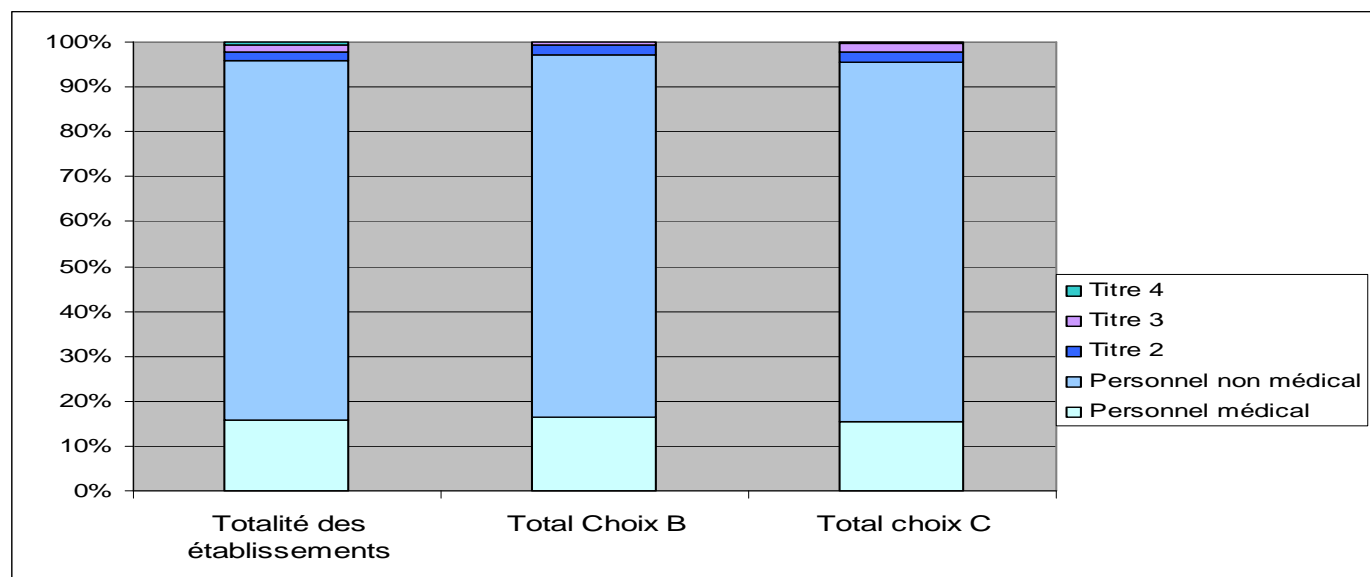
Choix C	Charges nettes majorées en valeur	Nombre d'UO	Coût de l'UO
Prise en charge à temps complet	1 690 552 992	5 850 884	288,94
Prise en charge à temps partiel	473 286 567	2 852 069	165,95
Prise en charge ambulatoire et activité externe	489 599 716	5 221 099	93,77
Total	2 653 439 275	13 924 051	190,57

Choix B	Charges nettes majorées en valeur	Nombre d'UO	Coût de l'UO
Prise en charge à temps complet	235 014 808	689 373	340,91
Prise en charge à temps partiel	53 606 074	219 344	244,39
Prise en charge ambulatoire et activité externe	89 467 251	500 650	178,70
Total	378 088 133	1 409 367	268,27

- Incidence de la catégorie d'établissement ou biais du choix de remplissage dans calcul des coûts?



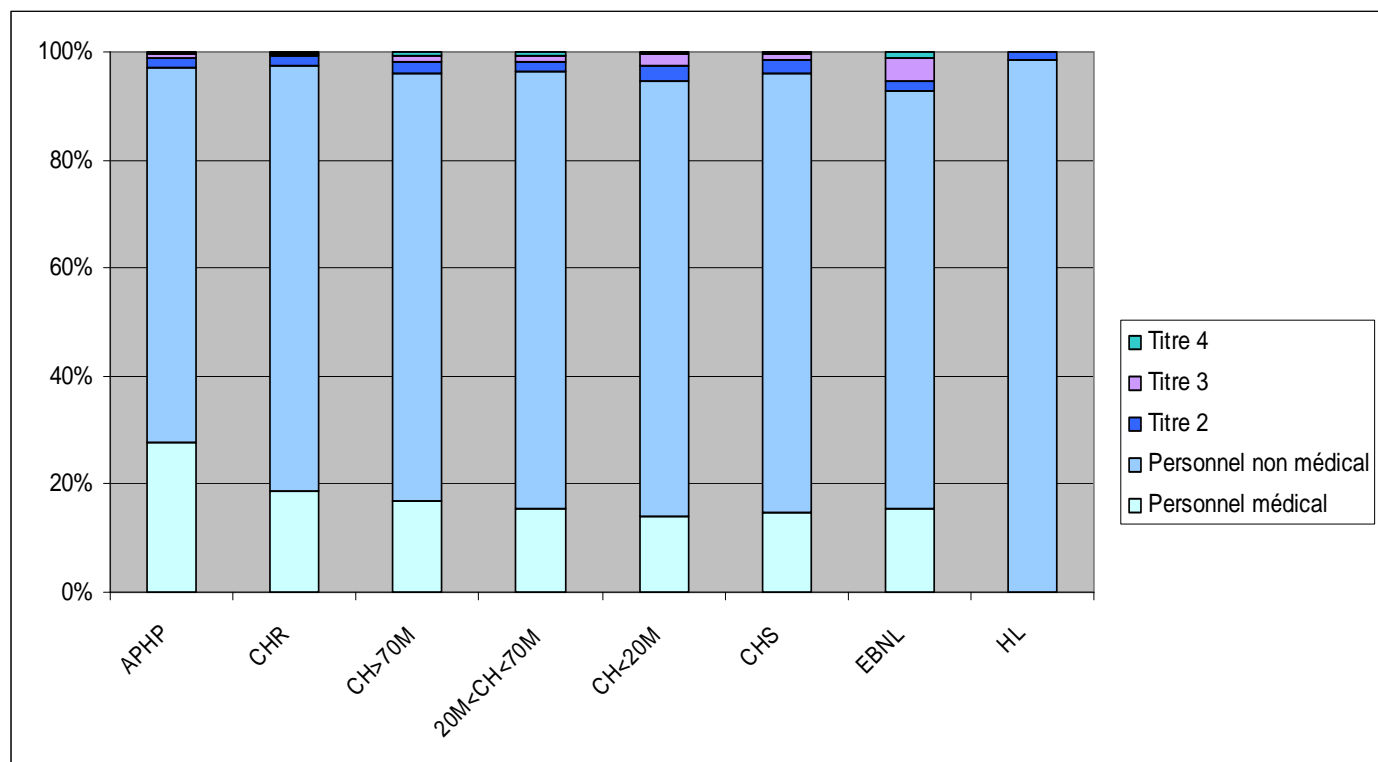
CHARGES PAR TITRE – COUT DIRECT(1)

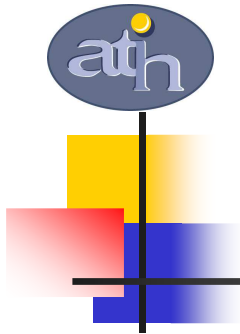


- Charges de personnel : 95.6 % des dépenses

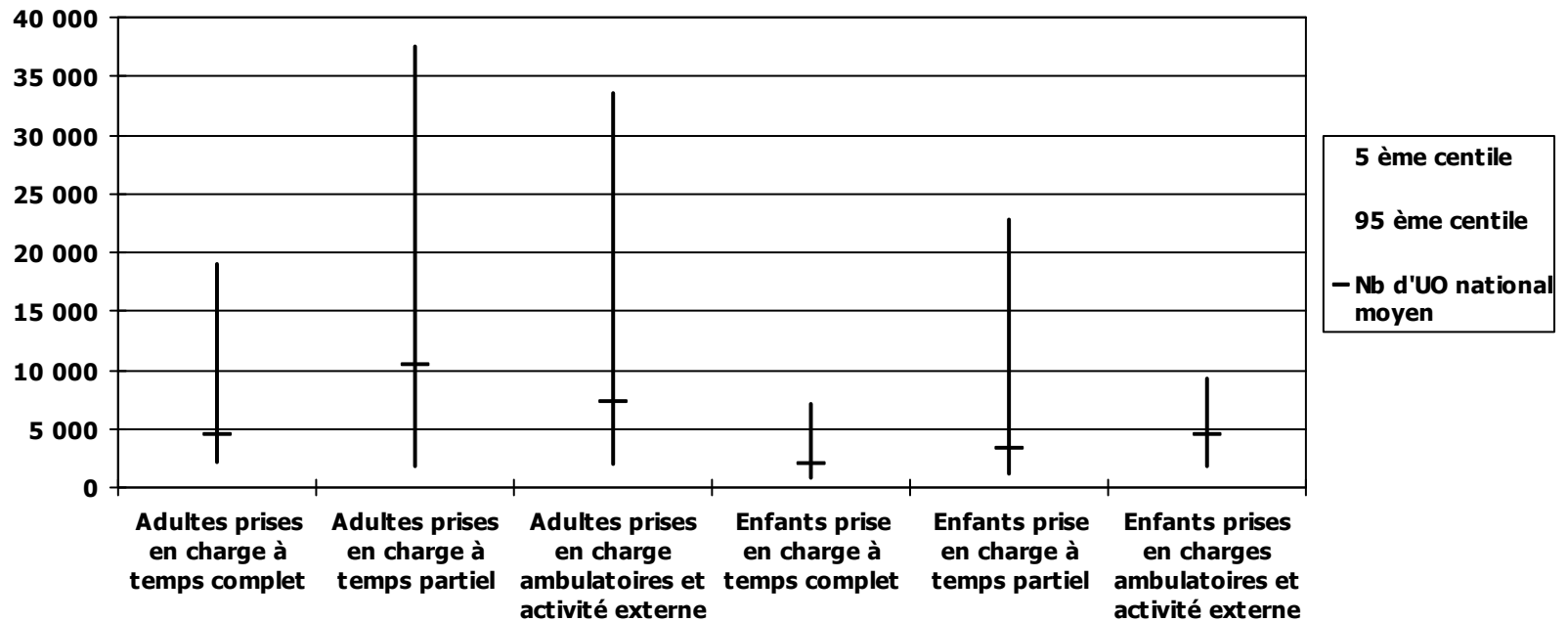


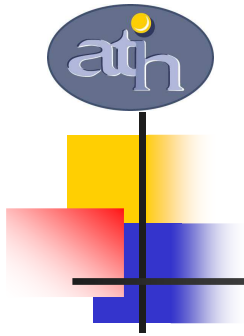
CHARGES PAR TITRE – COUT DIRECT(2)



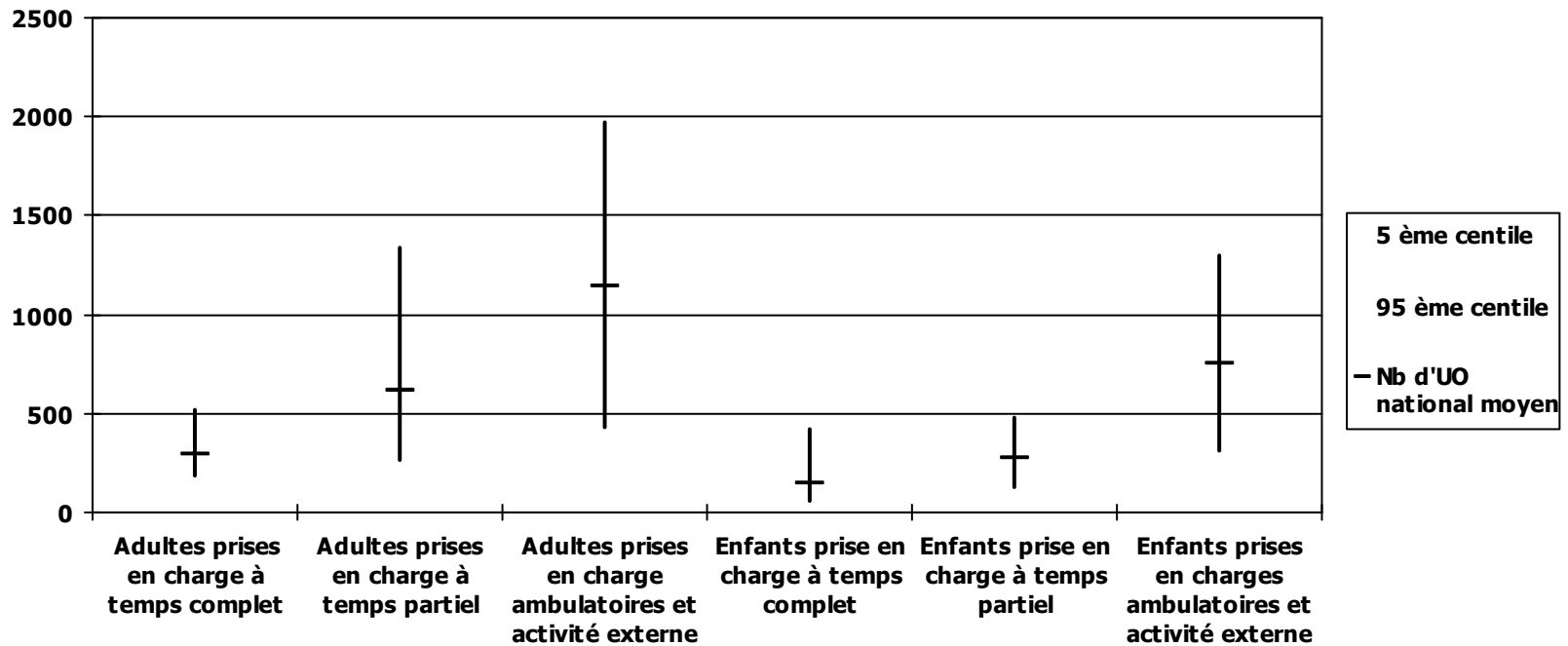


NOMBRE UO MOYEN PAR ETP MEDICAL (1)





NOMBRE UO MOYEN PAR ETP NON MEDICAL (2)





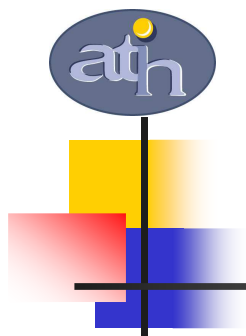
NOMBRE UO MOYEN PAR ETP (2)

Choix C	Nature de l'UO	Nb d'UO/Nb d'ETP médicaux	Nb d'UO/Nb d'ETP non médicaux
Adultes prises en charge à temps complet	journée	4 512	290
Adultes prises en charge à temps partiel	venue/nuitée	10 458	612
Adultes prises en charge ambulatoires et activité externe	acte	7 318	1 142
Enfants prise en charge à temps complet	journée	1 977	151
Enfants prise en charge à temps partiel	venue/nuitée	3 380	275
Enfants prises en charges ambulatoires et activité externe	acte	4 528	748
Total choix C		5 355	434



B – ONGLET ACTIVITES SPECIFIQUES

- 176 établissements ont complété l'onglet activité spécifique psychiatrie soit 11,8% du total des établissements ayant complété le RTC en 2008



VENTILATION PAR CATEGORIE D'ETABLISSEMENTS

	Nombre d'établissements
APHP	1
CHR	16
CH>70M	37
20M<CH<70M	26
CH<20M	3
CHS	70
EBNL	26
HL	0
Total Etablissements	179

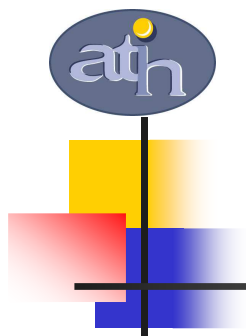


POIDS DES ACTIVITES SPECIFIQUES

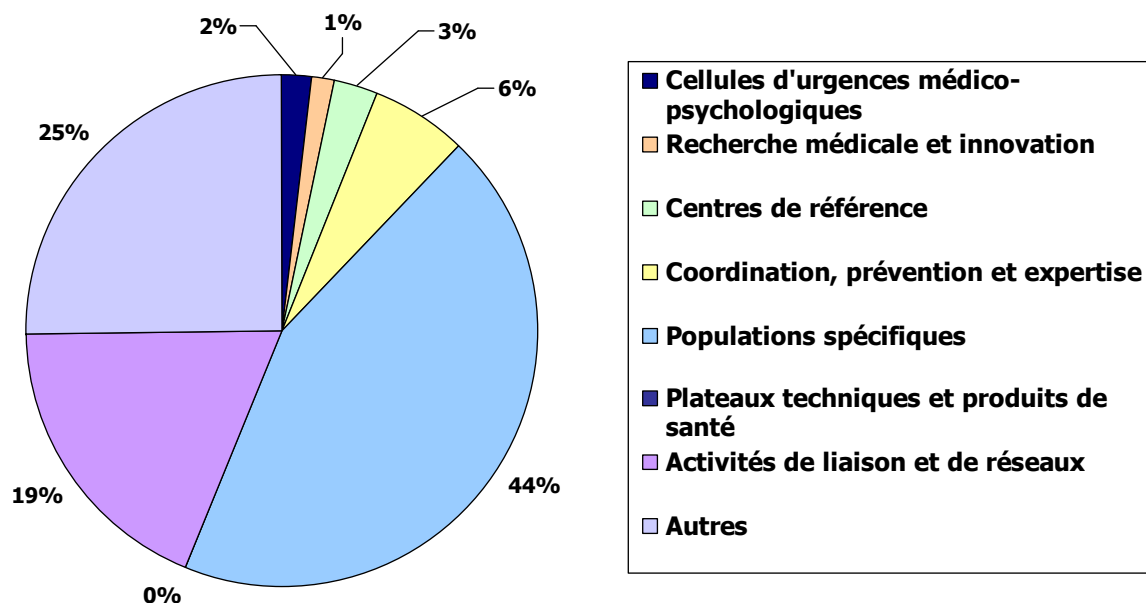
- **Dépenses des activités spécifiques :**

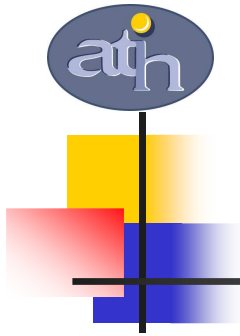
2,11% de l'ensemble des dépenses de psychiatrie

2,87% des dépenses des établissements ayant
déclaré des activités spécifiques

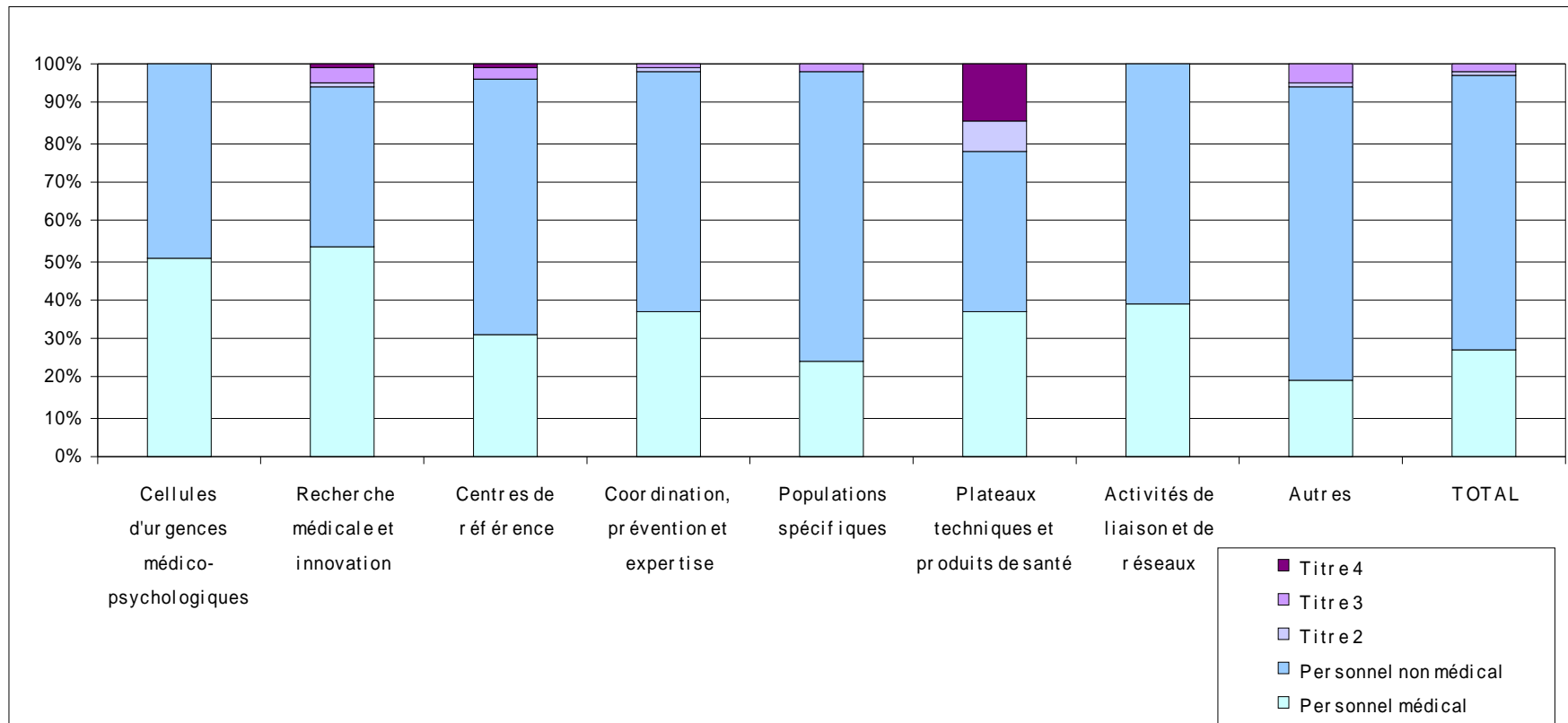


VENTILATION DES DEPENSES PAR TYPE D'ACTIVITES SPECIFIQUES





VENTILATION DES DEPENSES PAR TYPES D'ACTIVITES SPECIFIQUES





CONCLUSION

- Rappel des précautions à prendre lors de l'utilisation des données du RTC
- Chantier de refonte du guide de comptabilité analytique
 - DGOS, ATIH, Base d'Angers, et plusieurs établissements dont CHS du Vinatier
 - Objectif fin travaux décembre 2010
 - Publication au BO mars 2011