



# **Protocole PREMTES** **PREvention, Médecine du Travail, Examens de Santé**

Partenariat Médecine du travail, CES, Cetaf

**Faciliter l'accès à la prévention et aux soins des  
travailleurs en situation de vulnérabilité**

# PREMTES

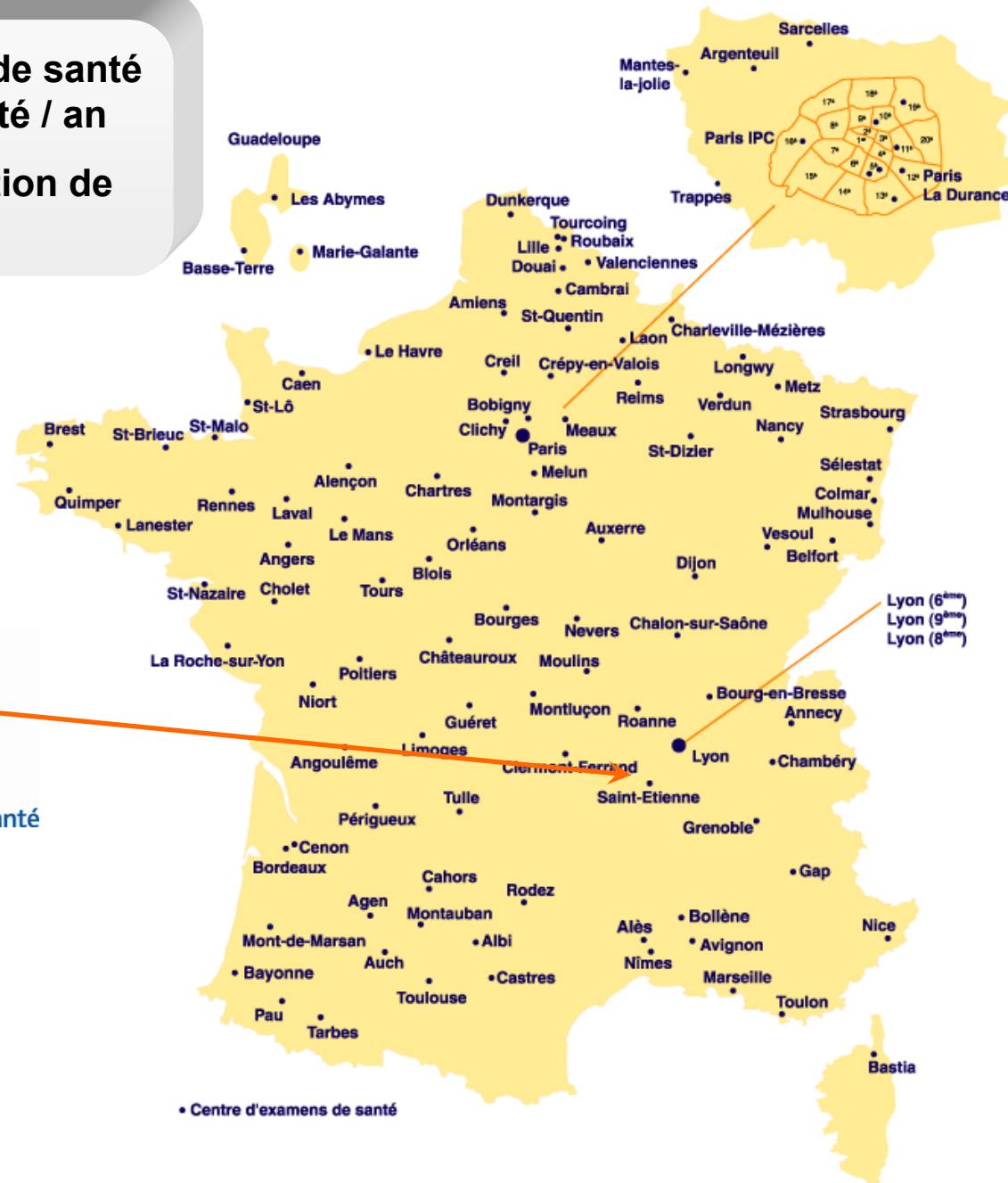
Mettre en place un dispositif associant

*Médecine du travail - CES - Cetaf*

pour faire bénéficier du bilan de prévention les  
travailleurs en situation de vulnérabilité  
(« travailleurs pauvres »)



113 Centres d'examens de santé  
600 000 examens de santé / an  
30% personnes en situation de  
précarité



Information · Prévention · Santé



# Bilan de prévention

- **Bilan diversifié**
  - Antécédents, mode de vie, facteurs de risque
  - Clinique, paraclinique et biologique
  - Cœur, poumon, vision, audition, foie, rein, sang ...
  - Accès aux soins, suivi gynécologique
- **Accès à la prévention I, II et III**
  - Facteurs de risque, éducation pour la santé
  - Diagnostic précoce et dépistage
  - Prévention des complications des maladies chroniques
- **Accès au dispositif du « médecin traitant »**
- **Relais :**
  - Dentistes, diététiciens, psychologues, travailleurs sociaux ...
  - Diverses structures : dépistage, tabagisme ...
- **Médecin traitant et *suites de l'examen de santé***



# Le score EPICES



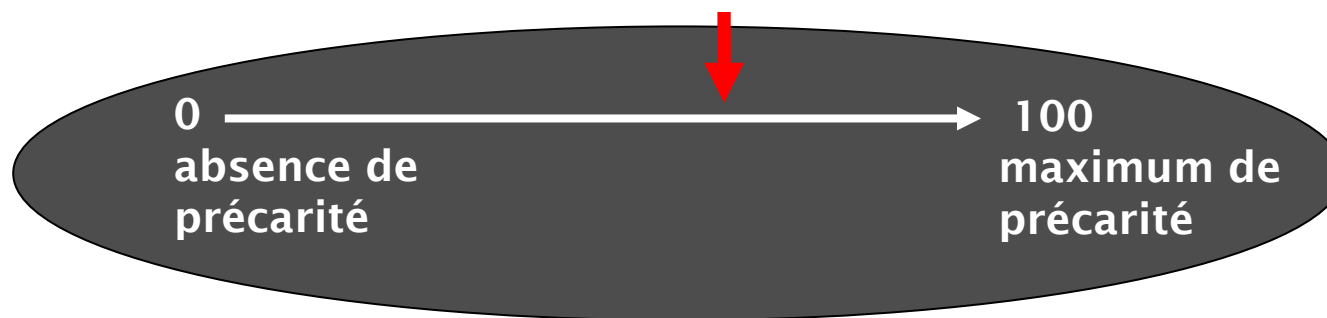
# Le score EPICES

**E**valuation de la **P**récarité et des **I**négalités de santé dans les **C**entres d'**E**xamen de **S**anté

## Dimensions de la précarité

Emploi, ressources, famille, logement, éducation, évènements de l'enfance, culture, protection sociale,

11 questions binaires oui / non

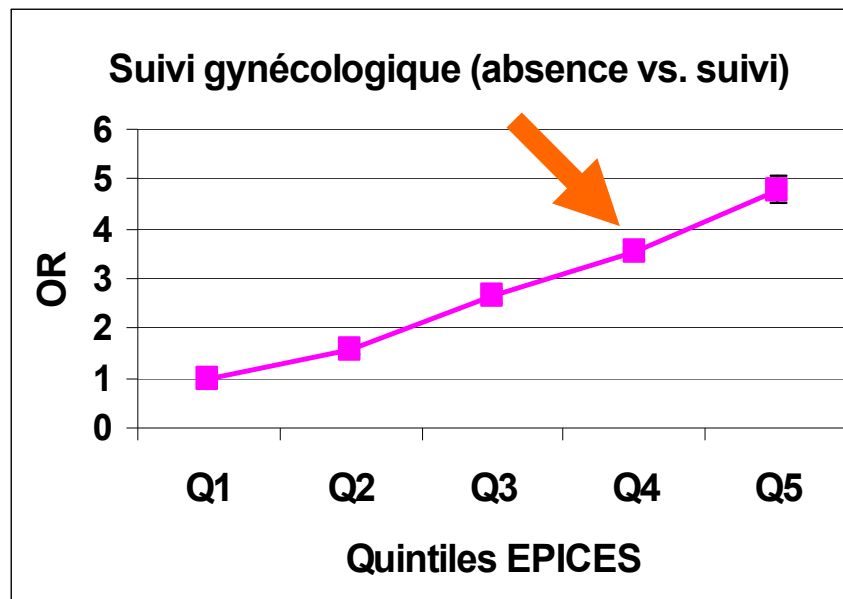
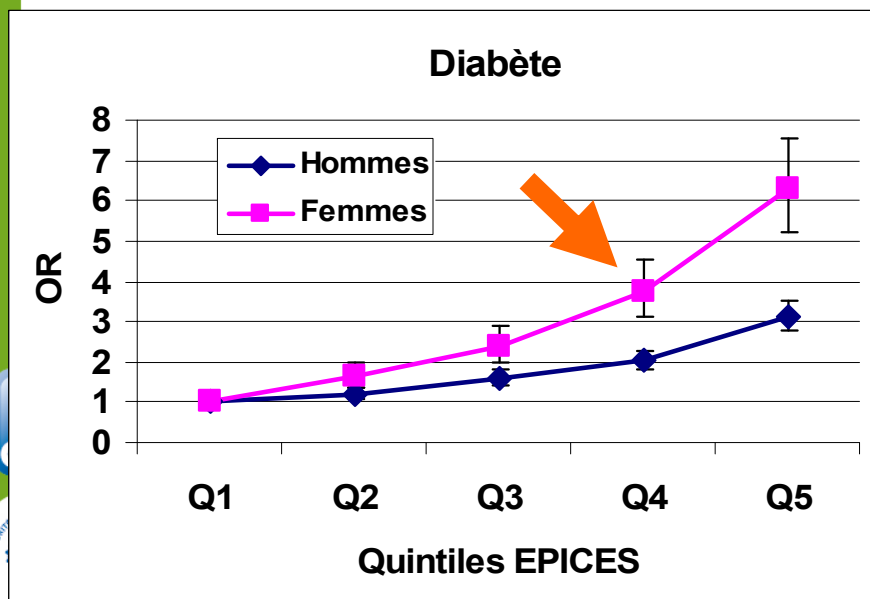
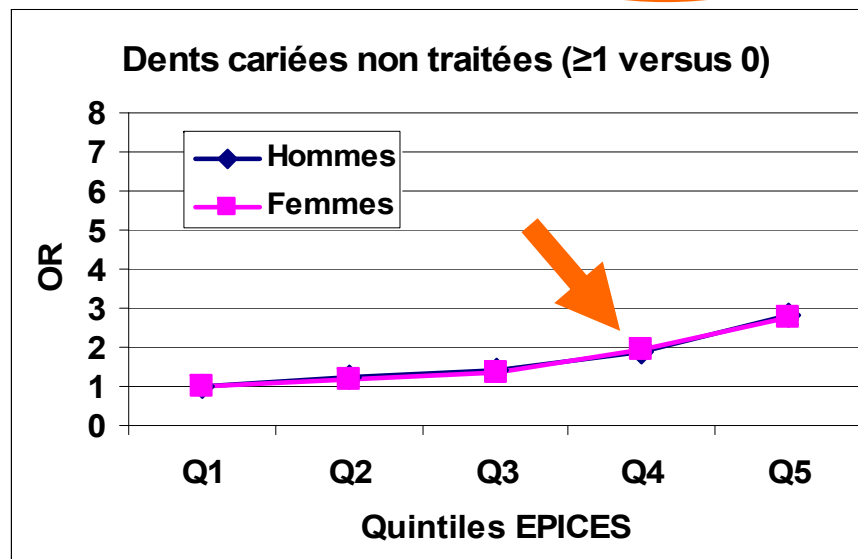
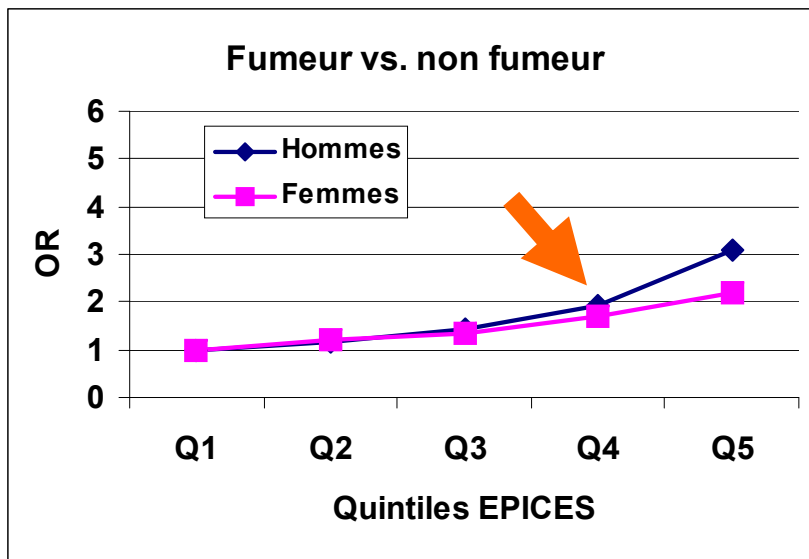


*Sass C, Moulin JJ et al. Bulletin Épidémiologique Hebdomadaire, 2006;14: 93-96.*

# Relations EPICES et santé

200 000 consultants, 2002

$\geq 30$



# Les 11 questions du score EPICES

	Oui	Non
• Rencontrer un travailleur social	■	■
• Rencontrer des difficultés financières	■	■
• Bénéficier d'une assurance maladie complémentaire	■	■
• Vivre en couple	■	■
• Être propriétaire de son logement	■	■
• Sport au cours des 12 derniers mois	■	■
• Spectacle au cours des 12 derniers mois	■	■
• Vacances au cours des 12 derniers mois	■	■
• Contact familial au cours des 6 derniers mois	■	■
• Aide en cas de besoin :		
➤ Hébergement	■	■
➤ Aide matérielle	■	■

4 à 5 réponses défavorables





# PREMTES

Mettre en place un dispositif associant

*Médecine du travail - CES - Cetaf*

pour faire bénéficier du bilan de prévention les  
travailleurs en situation de vulnérabilité  
(« travailleurs pauvres »)

Expérimentation 2008 – 2010

Évaluation

# Comité de pilotage PREMTES

- Cetaf
- Services de Santé au Travail
- Centres d'examens de santé

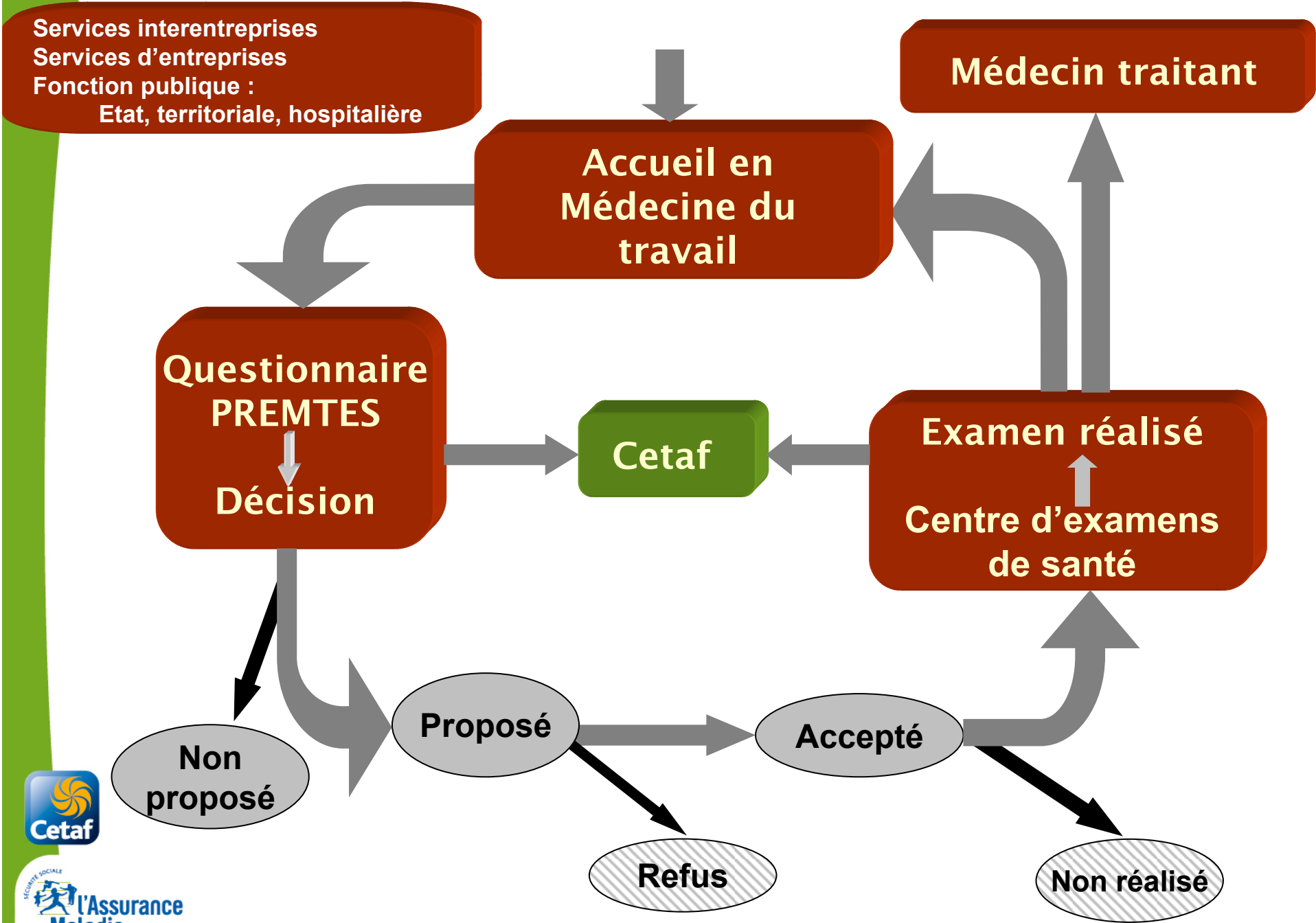
- Inspection Médicale Régionale du Travail
- Instituts Universitaires de Médecine du Travail

- Haut Commissariat aux Solidarités Actives contre la Pauvreté
- Cnamts
- Direction des Risques Professionnels (branche ATMP)

Cetaf

# Dispositif





# Auto questionnaire

- **Age, sexe**
- **Type d'emploi**
  - CDI, CDD, Intérim, vacations ...
  - Temps plein / temps partiel
  - Choisi / subi
- **PCS**
- **Code NAF**
- **Score EPICES**
- **Examen de santé :**
  - Proposé
  - Accepté / refusé
  - Motif de refus
- **Déclaration médecin traitant**

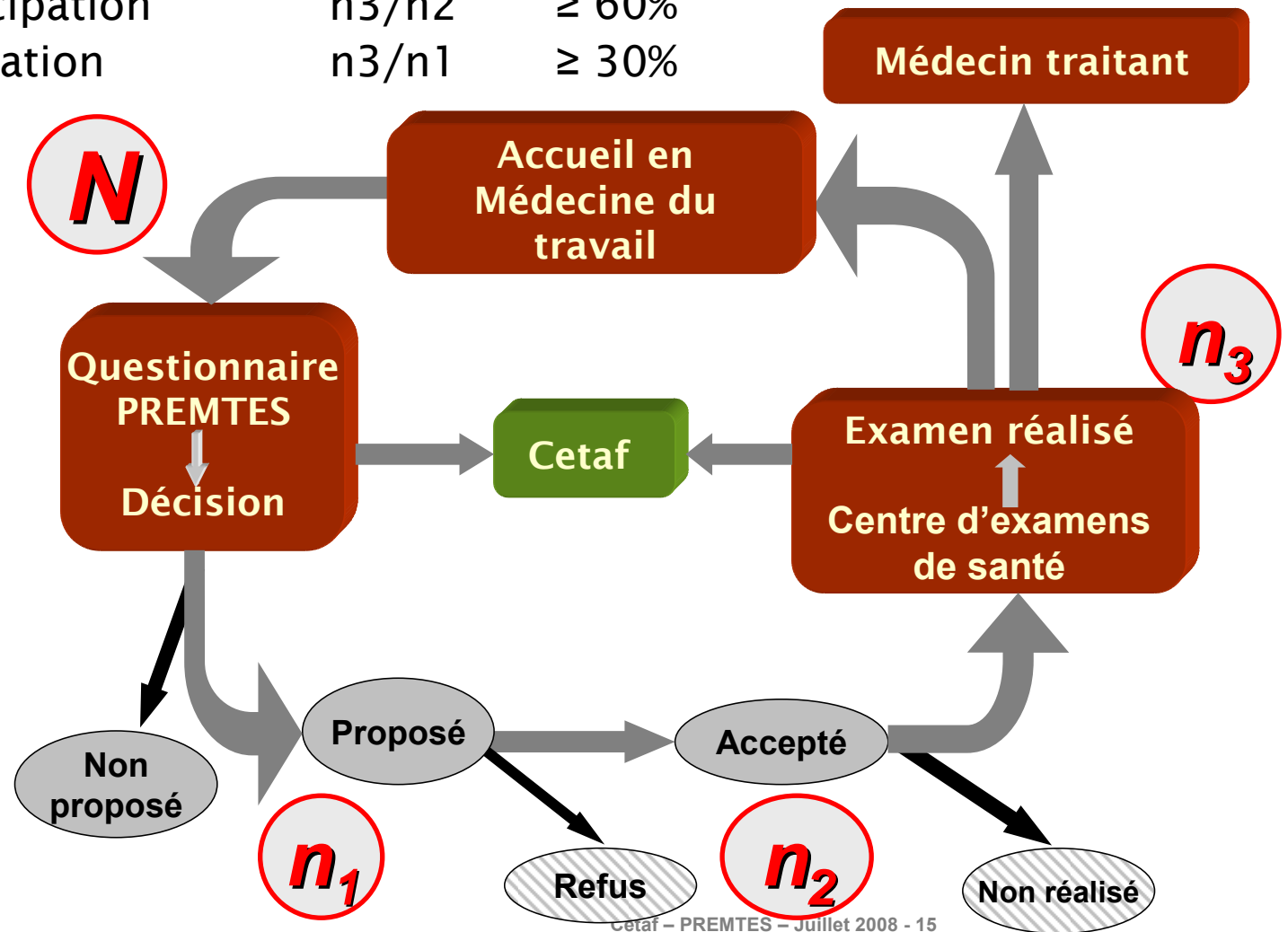


# Évaluation



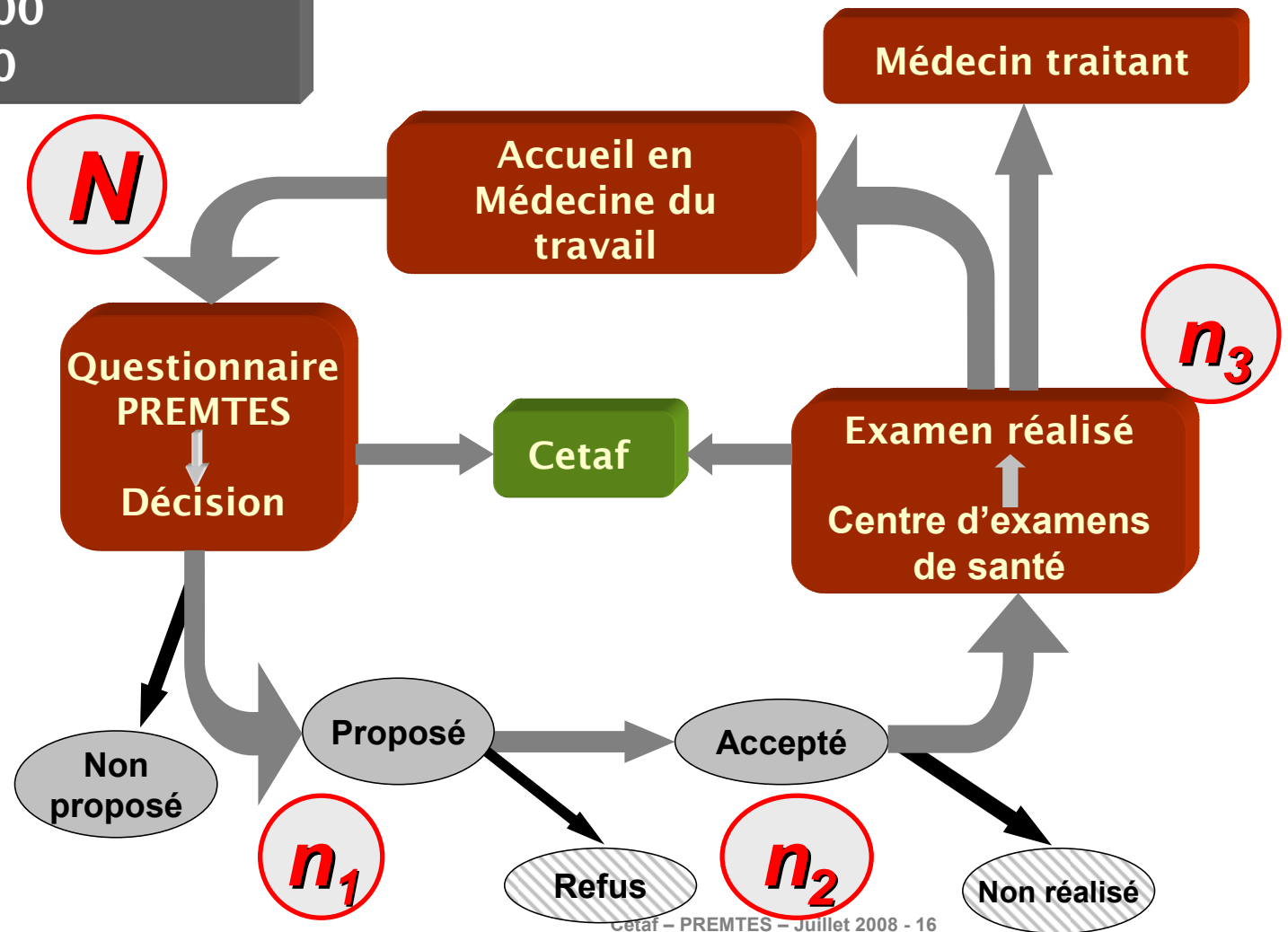
# Évaluation

- Taux de proposition  $n_1/N$  10% - 20%
- Taux d'acceptation  $n_2/n_1$   $\geq 50\%$
- Taux de participation  $n_3/n_2$   $\geq 60\%$
- Taux de réalisation  $n_3/n_1$   $\geq 30\%$



# Expérimentation

- N 10 000
- n1 1000-2000
- n2 500-1000
- n3 300-600





# Évaluation

- **Facteurs liés à :**
  - non proposition
  - non acceptation
  - non participation
  - non réalisation
- **Facteurs de risque et problèmes de santé dépistés**
- **Médecin traitant et suites de l'examen de santé**
- **Recrutement des CES**
- **Identification de catégories de travailleurs ou secteurs d'activité à risque**
- **Enquête qualitative de satisfaction**



# Aspects organisationnels



# Aspects organisationnels

## Aspects juridiques

- Autorisation CNIL mai 2008
- Information

## Comité de pilotage

## Conventions locales tripartites

- Service de Santé au Travail
- CES - CPAM ...
- Cetaf (CNAMTS)

**Convention type**



# Expérimentation 2008-2010



# Expérimentation 2008-2010

- ≥ automne 2008
- ≥ 15 services de Santé au travail
- Différentes catégories de SST
- 10 000 questionnaires PREMTES
- Echantillon aléatoire de travailleurs
- Tests des procédures
- Indicateurs d'évaluation
- Décision

• N	10 000
• n1	1 000-2 000
• n2	500-1 000
• n3	300-600





**Nous vous remercions pour votre attention**



Information · Prévention · Santé