



# Visualisons l'itinéraire du patient

Benoît LESQUERBAULT (statisticien),  
Micaël PAGANOTTO (informaticien)  
DIM d'Alsace 2018

# Le contexte historique

Appel d'un assistant de gestion de pôle pour connaître :

- le profil type des parcours d'une prise en charge particulière
- Si les différents parcours ont les mêmes durées de séjours

# Le contexte historique

3 options possibles :

- Lister les différents séjours en donnant les UM dans l'ordre du RSS et la durée dans chacune d'entre elle.

# Le contexte historique

3 options possibles :

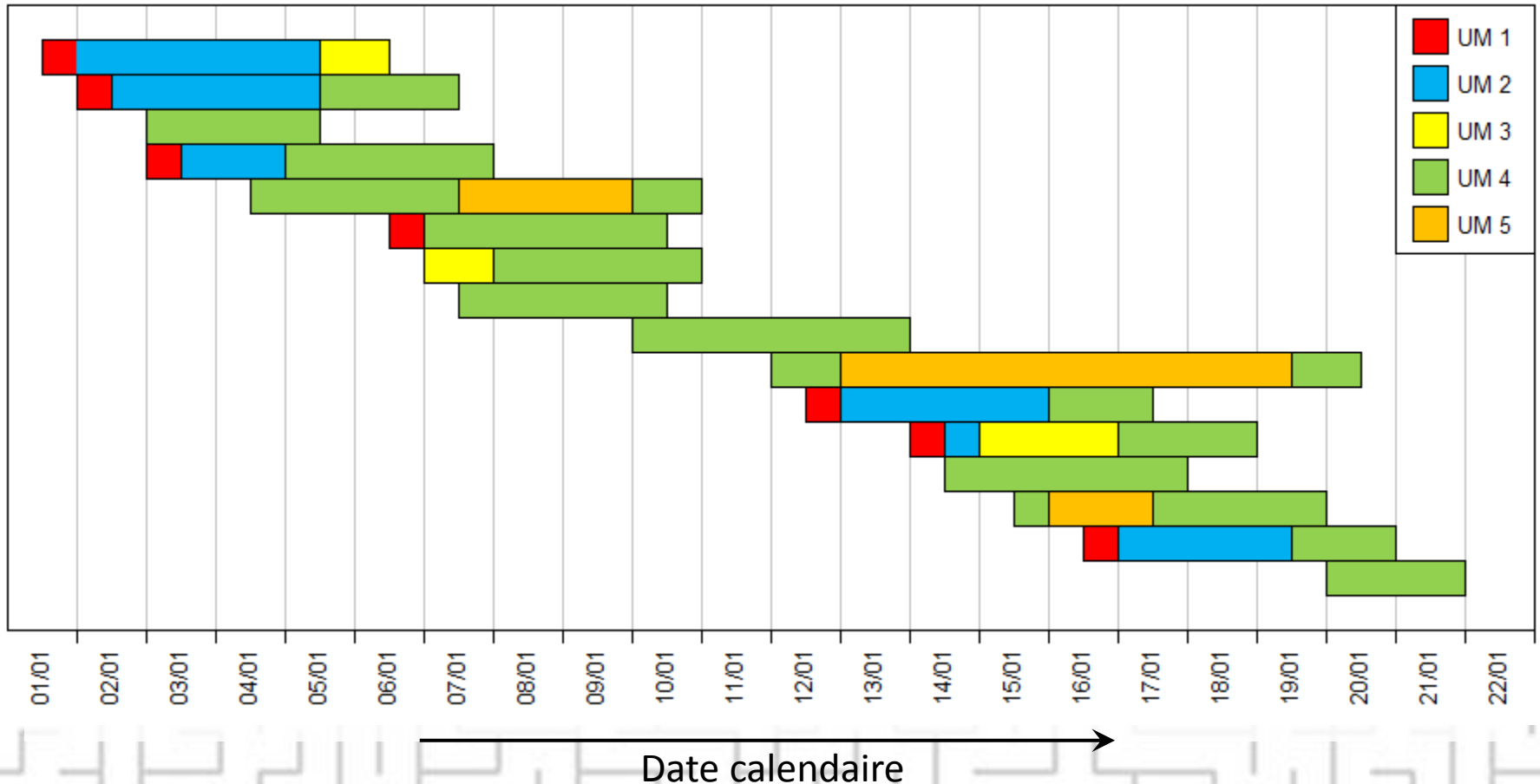
- ~~Lister les différents séjours en donnant les UM dans l'ordre du RSS et la durée dans chacune d'entre elle.~~
- Lui demander de se débrouiller sans moi !

# Le contexte historique

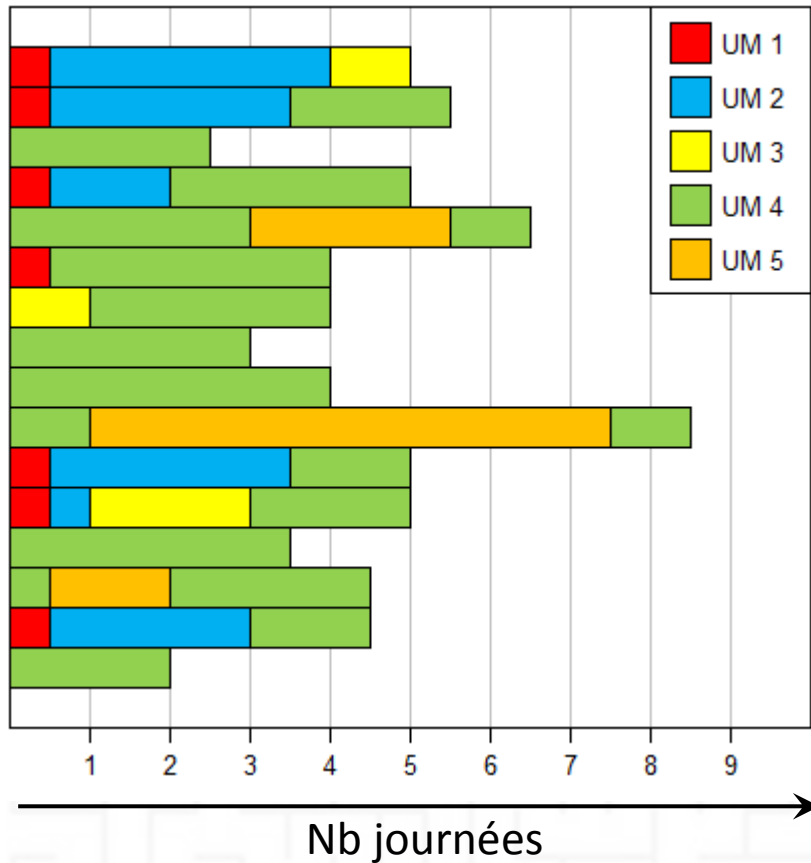
3 options possibles :

- ~~Lister les différents séjours en donnant les UM dans l'ordre du RSS et la durée dans chacune d'entre elle.~~
- ~~Lui demander de se débrouiller sans moi !~~
- Trouver autre chose !

## 1. Afficher les séjours sur un calendrier



## 2. Tout tasser à gauche



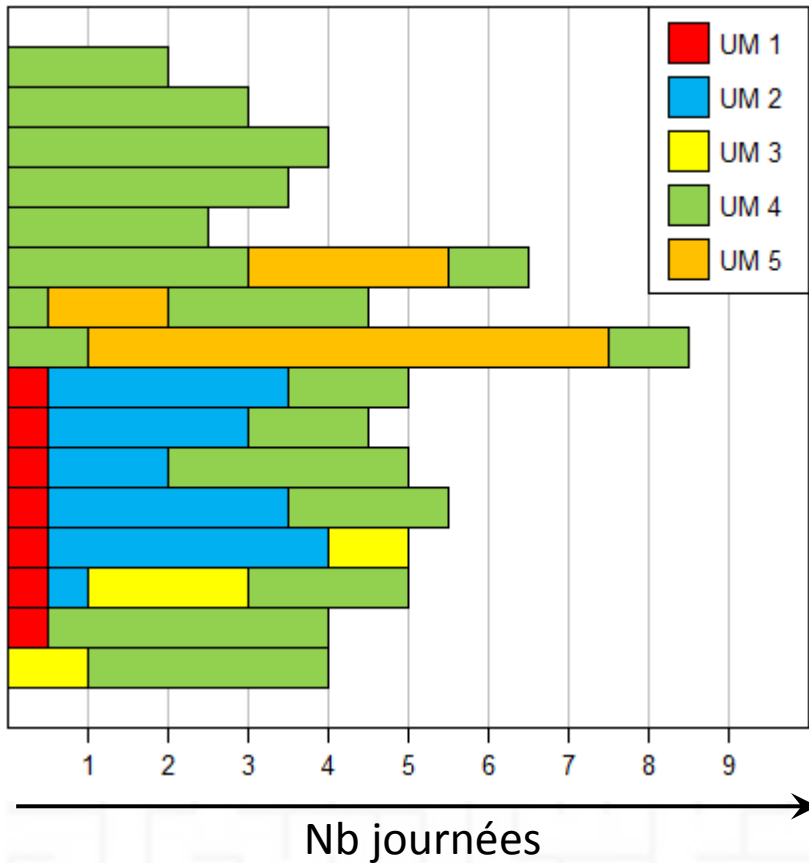
Intérêt :

- Comparaison des durées plus facile

Inconvénient :

- Perte de la notion calendaire

## 3. Mettre un peu d'ordre



Tri sur l'UM d'entrée la + fréquente, puis la 2<sup>e</sup>...

Intérêt :

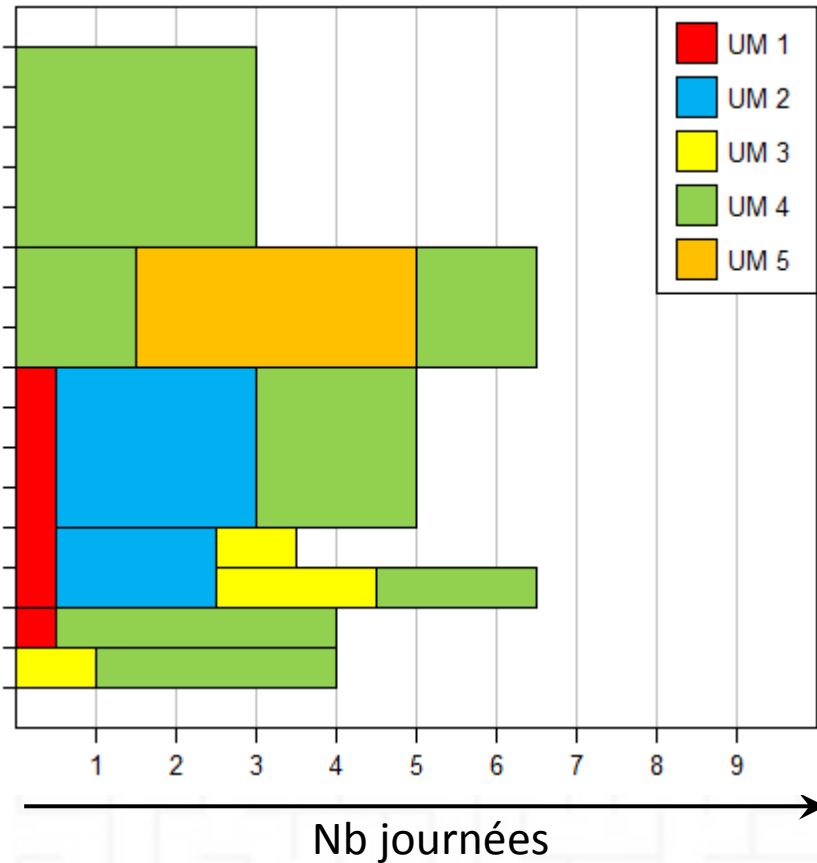
- Rassembler les séjours ayant la même suite d'UM

Inconvénient :

- Perte de la notion d'évolution dans le temps



## 4. Simplifier



La durée du RUM est remplacée par la moyenne des RUM de la même UM et ayant la même UM d'aval

Intérêt :

- Améliore la lisibilité

Inconvénient :

- Perte de la dispersion des durées de RUM

# De la théorie à la pratique

Faire les calculs et le graphique à la main  
prend trop de temps !



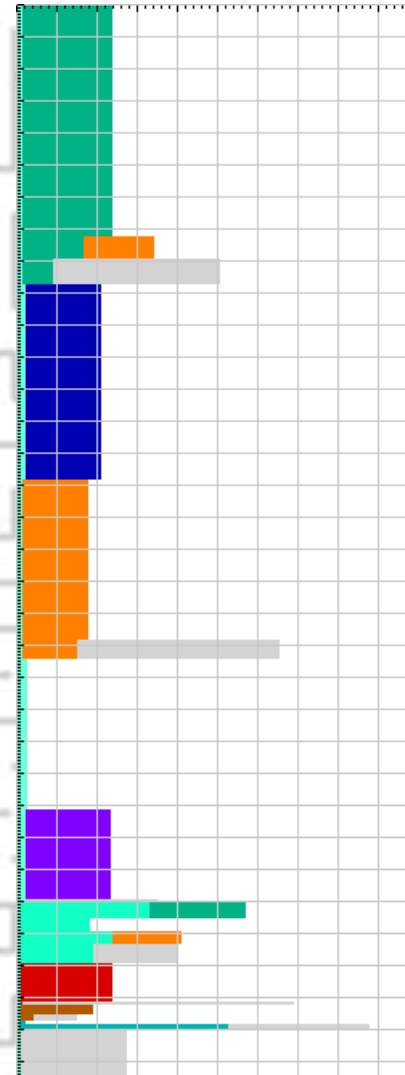
Nécessité de développer un outil

# De la théorie à la pratique

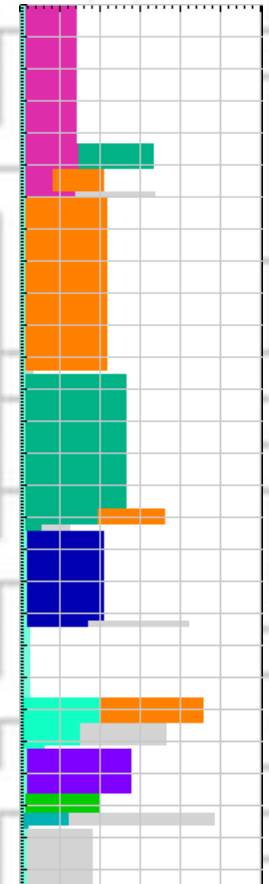
Mise en place d'une  
unité post-urgence  
novembre 2017

Quel impact sur le  
parcours des patients ?  
(cas d'une racine de  
GHM de pneumo)

Hiver 2016



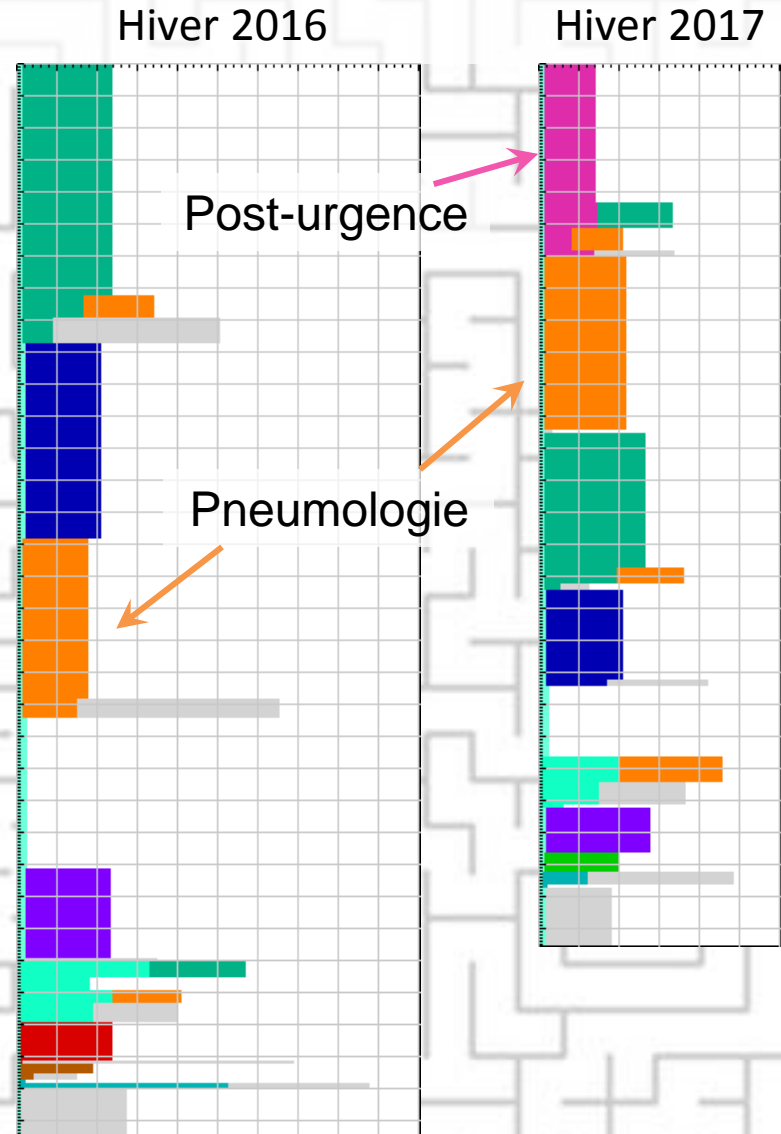
Hiver 2017



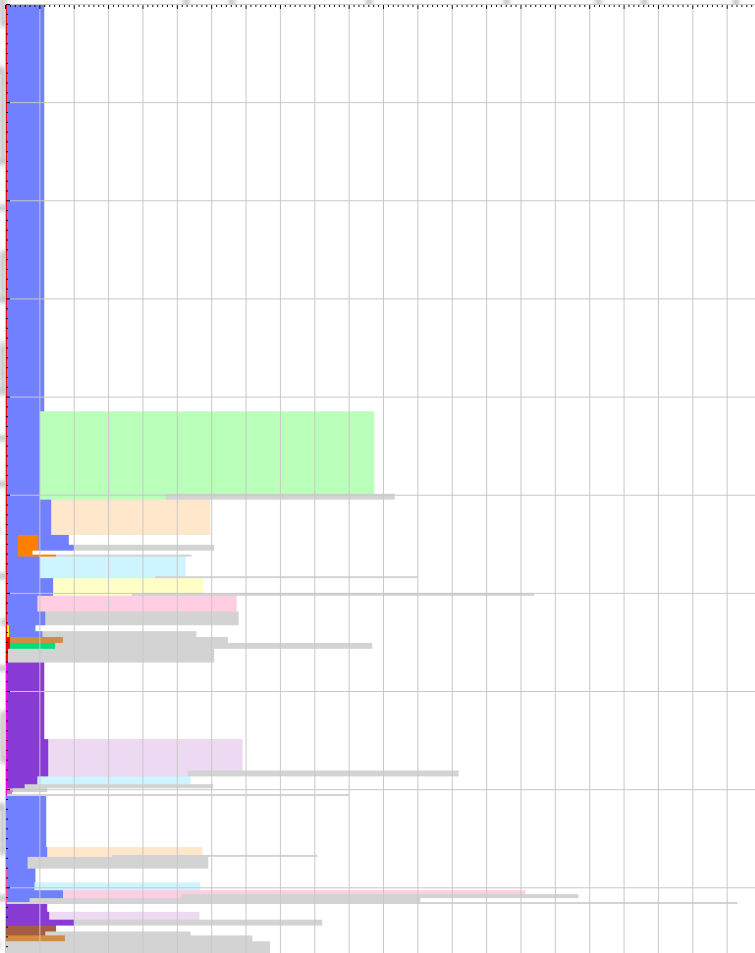
# De la théorie à la pratique

Mise en place d'une  
unité post-urgence  
novembre 2017

Les principaux services  
d'aval des urgences ont  
réduit leur part à  
l'exception du service  
de pneumologie



# De la théorie à la pratique



Fracture de la hanche  
chez la personne âgée  
en 2017

MCO : couleurs foncées  
SSR : couleurs claires

**Merci de votre attention !**

[lesquerbaultb@ghrmsa.fr](mailto:lesquerbaultb@ghrmsa.fr)