

MANUEL DES GROUPES MÉDICOÉCONOMIQUES EN SOINS DE SUITE ET DE RÉADAPTATION

1^{ère} version de la classification

Version 1.1 de la *fonction groupage*

Volume 3

Arbre de décision

Version provisoire

SOMMAIRE DU VOLUME 3

PRESENTATION	2
ORIENTATION EN CATÉGORIE MAJEURE.....	3
01 - AFFECTIONS DU SYSTÈME NERVEUX	5
02 - AFFECTIONS DE L'ŒIL.....	9
03 - AFFECTIONS DES OREILLES, DU NEZ, DE LA GORGE, DE LA BOUCHE ET DES DENTS.....	10
04 - AFFECTIONS DE L'APPAREIL RESPIRATOIRE	11
05 - AFFECTIONS DE L'APPAREIL CIRCULATOIRE	13
06 - AFFECTIONS DES ORGANES DIGESTIFS.....	15
08 - AFFECTIONS ET TRAUMATISMES DU SYSTÈME OSTÉOARTICULAIRE	17
09 - AFFECTIONS DE LA PEAU, DES TISSUS SOUS-CUTANÉS ET DES SEINS.....	22
10 - AFFECTIONS ENDOCRINIENNES, MÉTABOLIQUES ET NUTRITIONNELLES	24
11 - AFFECTIONS DE L'APPAREIL GÉNITO-URINAIRE.....	26
16 - AFFECTIONS DU SANG, DES ORGANES HEMATOPOÏÉTIQUES, DU SYSTÈME IMMUNITAIRE ET TUMEURS MALIGNES DE SIEGE IMPRECIS OU DIFFUS	27
18 - CERTAINES MALADIES INFECTIEUSES, VIRALES OU PARASITAIRES.....	28
19 - TROUBLES MENTAUX ET DU COMPORTEMENT	29
23 - AUTRES MOTIFS DE RECOURS AU SERVICE DE SANTÉ	30
27 - POSTTRANSPLANTATIONS D'ORGANE	31

PRÉSENTATION

Ce manuel présente la classification PMSI-SSR en groupes médicoéconomiques (GME), relative aux travaux menés par l'ATIH jusqu'en décembre 2012. Le troisième volume décrit l'arbre de décision de classement en catégories majeures (CM), groupes nosologiques (GN) et racines de groupes Médicoéconomiques (RGME).

L'arbre de décision de classement en CM est présenté par un graphique en page 3.

Puis pour chaque CM, le classement en GN et en RGME est présenté.

L'arbre de décision de classement en GN est présenté à l'aide de tableaux, qui décrivent les tests successifs effectués à l'intérieur de la CM. Chaque tableau comporte les colonnes suivantes :

- *Ordre intra-CM* : affiche un numéro correspondant à la position du test dans l'arbre de décision,
- *Test1* et *Test2* : affichent les tests qui doivent être validés pour entrer dans le GN,
- *Groupe Nosologique* : affiche le numéro et le libellé du groupe nosologique testé.

À l'intérieur de chaque CM, les tests se font successivement dans l'ordre défini par *Ordre intra-CM* jusqu'à ce que le résultat de *Test1* et *Test2* soit positif. Dans ce cas, le groupe nosologique affecté au RHS est celui de la ligne

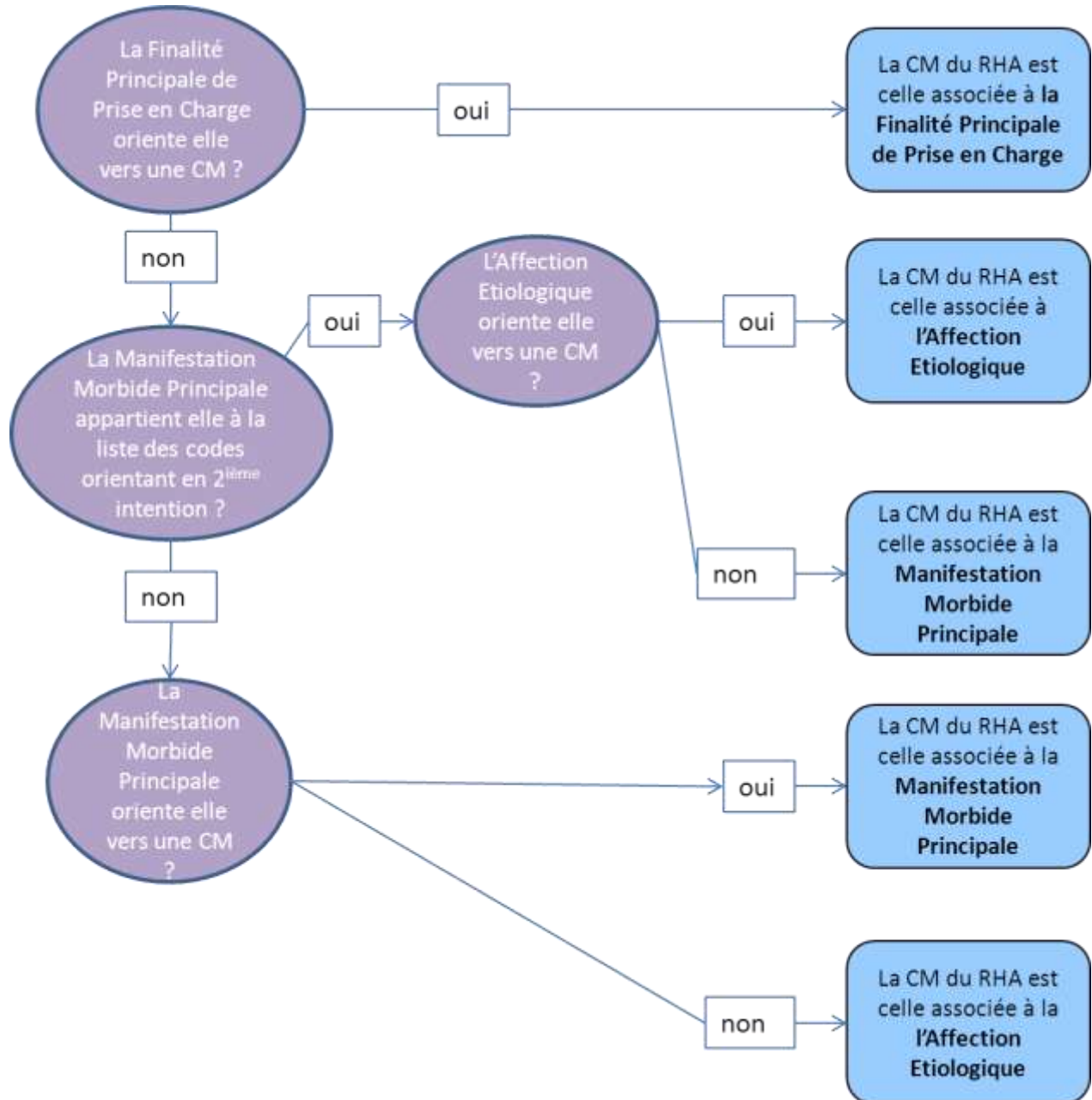
L'arbre de décision de classement en RGME est présenté par CM à l'aide de tableaux. Ceux-ci décrivent les tests sur les variables *Age*, *Chir.*, *Dep. Phys.*, *Dep. Cog.*, *RR* permettant de subdiviser un GN en RGME :

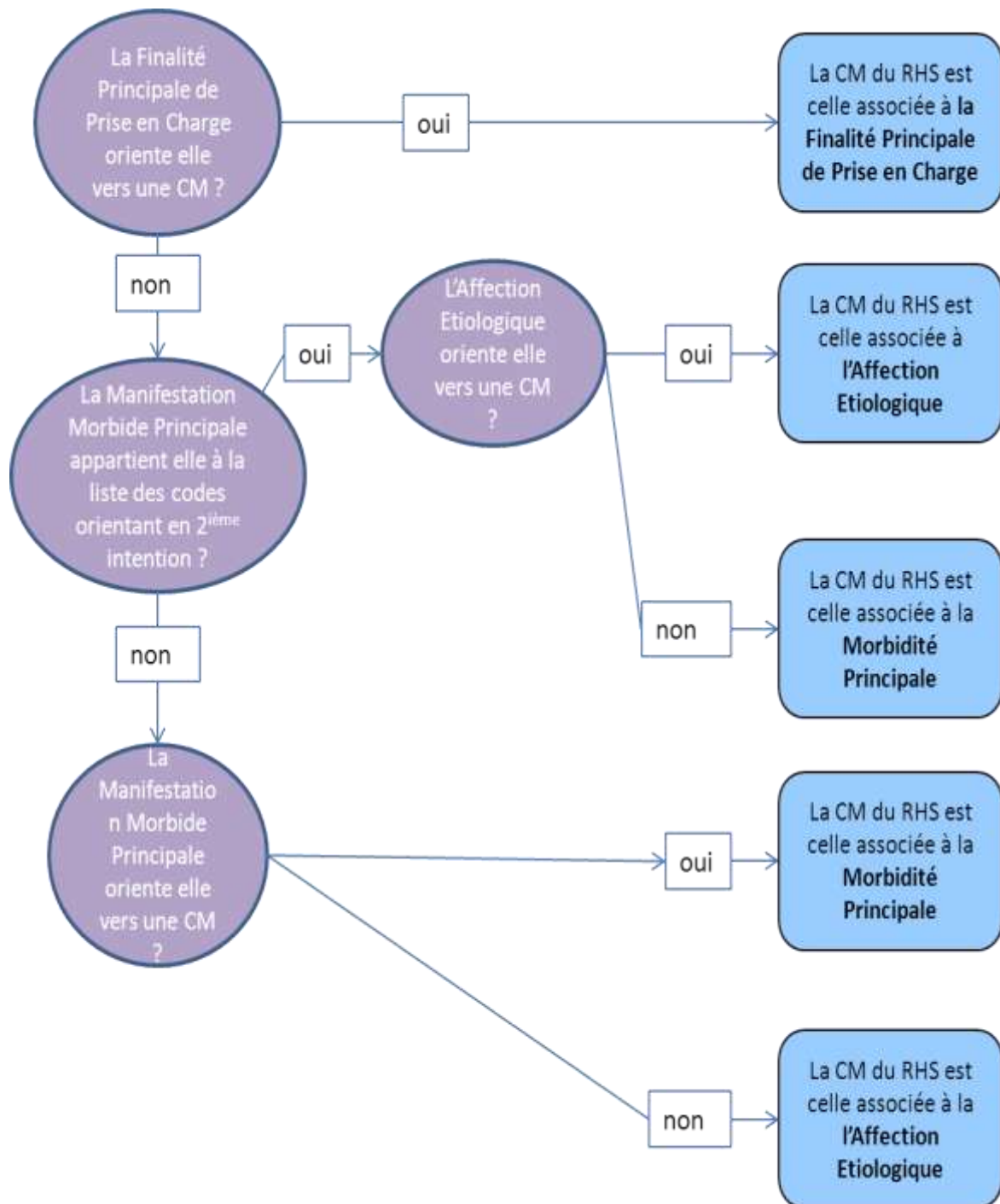
- la première colonne affiche le GN auquel appartient la RGME ;
- la RGME est identifiée par son numéro dans la deuxième colonne ;
- les cinq colonnes suivantes décrivent les variables intervenant (ou non) dans la définition du RGME ainsi que leur(s) valeur(s) ;
 - o la zone est grisée lorsque la variable n'intervient pas dans l'arbre de décision d'une RGME donnée,
 - o l'ordre des colonnes est identique pour toutes les racines, afin de permettre une lecture et comparaison plus aisées,
 - o les valeurs décrites entre crochets indiquent un intervalle (ex : [0,74] signifie de zéro à 74 ans inclus).

Pour être groupé dans un RGME, il faut que tous les tests décrits dans les cinq dernières colonnes du tableau soient positifs.

La description détaillée des variables constitutives des racines de GME se trouve dans le volume 1 de ce document, chapitre 2.1. *Principes de la classification – Les éléments déterminants du classement dans un GME.*

ORIENTATION EN CATÉGORIE MAJEURE





Catégorie majeure

01 - AFFECTIONS DU SYSTÈME NERVEUX

Classement en groupes nosologiques

Ordre intra CM	Test 1	Test 2	Groupe Nosologique
1	MPP ou AE D-0103 - Etats végétatifs chroniques - Etats pauci-relationnels		0103-Etats végétatifs chroniques – Etats pauci-relationnels
2	MPP ou AE D-0106 - Tumeurs malignes du système nerveux		0106-Tumeurs malignes du système nerveux
3	MPP ou AE D-0109 - Lésions cérébrales traumatiques		0109-Lésions cérébrales traumatiques
4	MPP ou AE D-0112 - Accidents vasculaires cérébraux		0112-Accidents vasculaires cérébraux
5	MPP ou AE D-0118 - Paralysies cérébrales		0118-Paralysies cérébrales
6	MPP ou AE D-0115 - Certaines affections cérébrales		0115-Certaines affections cérébrales
7	MPP ou AE D-0121 - Polyneuropathies		0121-Polyneuropathies
8	MPP ou AE D-0124 - Affections des nerfs		0124-Affections des nerfs (à l'exclusion des polyneuropathies)
9	MPP ou AE D-0127 - Maladie d'Alzheimer et démences apparentées		0127-Maladies d'Alzheimer et démences apparentées
10	MPP ou AE D-0130 - Autres affections neuro-dégénératives (à l'exclusion des Maladies d'Alzheimer et démences apparentées)		0130-Autres affections neuro-dégénératives (à l'exclusion des Maladies d'Alzheimer et démences apparentées)
11	MPP D-0133 - Tétraplégies	AE D-0195 - Lésions médullaires traumatiques	0134-Lésions médullaires traumatiques avec tétraplégie
12	MPP D-0133 - Tétraplégies	AE D-0196 - Fractures cervicales	0134-Lésions médullaires traumatiques avec tétraplégie
13	MPP D-0133 - Tétraplégies	AE D-0197 - Fractures dorsales	0134-Lésions médullaires traumatiques avec tétraplégie
14	MPP D-0133 - Tétraplégies		0135-Affections médullaires non traumatiques avec tétraplégie

Ordre intra CM	Test 1	Test 2	Groupe Nosologique
15	MPP D-0136 - Paraplégies	AE D-0195 - Lésions médullaires traumatiques	0137-Lésions médullaires traumatiques avec paraplégie
16	MPP D-0136 - Paraplégies	AE D-0197 - Fractures dorsales	0137-Lésions médullaires traumatiques avec paraplégie
17	MPP D-0136 - Paraplégies	AE D-0198 - Fractures lombaires	0137-Lésions médullaires traumatiques avec paraplégie
18	MPP D-0136 - Paraplégies		0138-Affections médullaires non traumatiques avec paraplégie
19	MPP ou AE D-0139 - Autres affections médullaires		0139-Autres affections médullaires
20	MPP ou AE D-0195 - Lésions médullaires traumatiques		0139-Autres affections médullaires
21	MPP ou AE D-0145 - Autres affections du système nerveux		0145-Autres affections du système nerveux

Classement en racines de groupes médicoéconomiques

GN	RGME	Age	Dép. Phy.	RR	Dép. Cog.	Chir.
Etats végétatifs chroniques – Etats pauci-relationnels	0103A					

Tumeurs malignes du système nerveux	0106A				2	
	0106B				[3,8]	

Lésions cérébrales traumatiques	0109A	[0,17]				
	0109B	[18,74]	[4,8]	[0,90]		
	0109C			91 et +		
	0109D			[9,12]		
	0109E	[13,16]	[4,12]	[0,60]		
	0109F			61 et +		
	0109G	75 et +	[4,12]			
	0109H		[13,16]			

Accidents vasculaires cérébraux	0112A	[0,74]	[4,8]			
	0112B			[9,12]	[0,90]	
	0112C				91 et +	

	0112D		[13,16]	[0,60]	[2,6]	
	0112E				[7,8]	
	0112F			61 et +	[2,6]	
	0112G				[7,8]	
	0112H	75 et +	[4,8]			
	0112I		[9,12]	[0,90]		
	0112J			91 et +		
	0112K		[13,16]	[0,60]	[2,4]	
	0112L				[5,8]	
	0112M			61 et +	[2,4]	
0112N	[5,8]					

Paralysies cérébrales	0118A	[0,17]	[4,12]	[0,90]		
	0118B			91 et +		
	0118C		[13,16]			
	0118D	18 et +				

Certaines affections cérébrales	0115A	[0,17]				
	0115B	18 et +	[4,8]		[2,6]	
	0115C		[9,12]	[0,60]		
	0115D			61 et +		
	0115E		[13,16]			
	0115F				[7,8]	

Polyneuropathies	0121A		[4,8]			
	0121B		[9,12]			
	0121C		[13,16]			

Affections des nerfs (à l'exclusion des polyneuropathies)	0124A		[4,8]			
	0124B		[9,16]			

Maladies d'Alzheimer et démences apparentées	0127A		[4,12]			
	0127B		[13,16]			

Autres affections neuro-dégénératives (à l'exclusion des Maladies d'Alzheimer et démences apparentées)	0130A	[0,74]	[4,8]			
	0130B		[9,12]			
	0130C		[13,16]			
	0130D	75 et +	[4,8]			
	0130E		[9,16]			

Lésions médullaires traumatiques avec tétraplégie	0134A		[4,12]			
	0134B		[13,16]			

Affections médullaires non traumatiques avec tétraplégie	0135A					
--	-------	--	--	--	--	--

Lésions médullaires traumatiques avec paraplégie	0137A		[4,12]	[0,90]		
	0137B			91 et +		
	0137C		[13,16]			
Affections médullaires autres et non précisées avec paraplégie	0138A					
Autres affections médullaires	0139A					
Autres affections du système nerveux	0145A	[0,17]				
	0145B	[18,74]	[4,8]			
	0145C		[9,12]			
	0145D		[13,16]	[0,60]		
	0145E			61 et +		
	0145F	75 et +	[4,8]			
	0145G		[9,12]			
	0145H		[13,16]			

Catégorie majeure

02 - AFFECTIONS DE L'ŒIL

Classement en groupe nosologique

Ordre intra CM	Test 1	Test 2	Groupe Nosologique
1	MPP ou AE D-0203 - Affections oculaires		0203-Affections oculaires

Classement en racines de groupes médicoéconomiques

GN	RGME	Age	Dép. Phy.	RR	Dép. Cog.	Chir.
Affections oculaires	0203A					Oui
	0203B					Non

Catégorie majeure

03 - AFFECTIONS DES OREILLES, DU NEZ, DE LA GORGE, DE LA BOUCHE ET DES DENTS

Classement en groupes nosologiques

Ordre intra CM	Test 1	Test 2	Groupe Nosologique
1	MPP ou AE D-0303 - Tumeurs malignes des voies aérodigestives supérieures		0303-Tumeurs malignes des voies aérodigestives supérieures
2	MPP ou AE D-0306 - Affections non malignes des oreilles, du nez, de la gorge, de la bouche et des dents		0306-Affections non malignes des oreilles, du nez, de la gorge, de la bouche et des dents

Classement en racines de groupes médicoéconomiques

GN	RGME	Age	Dép. Phy.	RR	Dép. Cog.	Chir.
Tumeurs malignes des voies aérodigestives supérieures	0303A		4			
	0303B		[5,16]			
Affections non malignes des oreilles, du nez, de la gorge, de la bouche et des dents	0306A	[0,17]				
	0306B	18 et +				

Catégorie majeure

04 - AFFECTIONS DE L'APPAREIL RESPIRATOIRE

Classements en groupes nosologiques

Ordre intra CM	Test 1	Test 2	Groupe Nosologique
1	MPP ou AE D-0403 - Tumeurs malignes de l'appareil respiratoire		0403-Tumeurs malignes de l'appareil respiratoire
2	MPP ou AE D-0406 - Insuffisances respiratoires chroniques et bronchopathies obstructives		0406-Insuffisances respiratoires chroniques et bronchopathies obstructives
3	MPP ou AE D-0409 - Asthmes		0409-Asthmes
4	MPP ou AE D-0412 - Tuberculoses pulmonaires		0412-Tuberculoses pulmonaires
5	MPP ou AE D-0415 - Infections broncho-pulmonaires (non tuberculeuses)		0415-Infections broncho-pulmonaires (non tuberculeuses)
6	MPP ou AE D-0418 - Embolies pulmonaires		0418-Embolies pulmonaires
7	MPP ou AE D-0424 - Autres affections de l'appareil respiratoire		0424-Autres affections de l'appareil respiratoire

Classement en racines de groupes médicoéconomiques

GN	RGME	Age	Dép. Phy.	RR	Dép. Cog.	Chir.
Tumeurs malignes de l'appareil respiratoire	0403A		4			
	0403B		[5,16]		2	
	0403C				[3,8]	
Insuffisances respiratoires chroniques et bronchopathies obstructives	0406A		4		2	
	0406B				[3,8]	
	0406C		[5,16]		2	
	0406D				[3,8]	
Asthmes	0409A	[0,17]				
	0409B	18 et +				
Tuberculoses pulmonaires	0412A					

Infections broncho-pulmonaires (non tuberculeuses)	0415A		[4,12]			
	0415B		[13,16]			
Embolies pulmonaires	0418A		[4,8]			
	0418B		[9,16]			
Autres affections de l'appareil respiratoire	0424A		[4,12]			
	0424B		[13,16]			

Catégorie majeure

05 - AFFECTIONS DE L'APPAREIL CIRCULATOIRE

Classement en groupes nosologiques

Ordre intra CM	Test 1	Test 2	Groupe Nosologique
1	MPP ou AE D-0512 - Insuffisances cardiaques		0512-Insuffisances cardiaques
2	MPP ou AE D-0503 - Valvulopathies		0503-Valvulopathies
3	MPP ou AE D-0506 - Coronaropathies avec pontage		0506-Coronaropathies avec pontage
4	MPP ou AE D-0509 - Coronaropathies (à l'exclusion des coronaropathies avec pontage)		0509-Coronaropathies (à l'exclusion des coronaropathies avec pontage)
5	MPP ou AE D-0515 - Artériopathies (à l'exclusion des amputations)		0515-Artériopathies (à l'exclusion des amputations)
6	FPP ou MPP ou AE D-0518 - Autres affections cardiaques		0518-Autres affections cardiaques
7	MPP ou AE D-0521 - Autres affections vasculaires		0521-Autres affections vasculaires

Classement en racines de groupes médicoéconomiques

GN	RGME	Age	Dép. Phy.	RR	Dép. Cog.	Chir.
Valvulopathies	0503A			[0,60]		
	0503B			61 et +		
Coronaropathies avec pontage	0506A			[0,60]		
	0506B			61 et +		
Coronaropathies (à l'exclusion des coronaropathies avec pontage)	0509A		[4,8]	[0,90]		
	0509B			91 et +		
	0509C		[9,16]	[0,60]		
	0509D			61 et +		
Insuffisances cardiaques	0512A		[4,12]			
	0512B		[13,16]			

Artériopathies (à l'exclusion des amputations)	0515A		[4,8]			
	0515B		[9,16]			

Autres affections cardiaques	0518A	[0,74]	[4,8]			
	0518B	75 et +				
	0518C		[9,16]			

Autres affections vasculaires	0521A		[4,8]			
	0521B		[9,16]			

Catégorie majeure

06 - AFFECTIONS DES ORGANES DIGESTIFS

Classement en groupes nosologiques

Ordre intra CM	Test 1	Test 2	Groupe Nosologique
1	MPP ou AE D-0603 - Tumeurs malignes des organes digestifs		0603-Tumeurs malignes des organes digestifs
2	MPP ou AE D-0612 - Affections non malignes du foie et du pancréas		0612-Affections non malignes du foie et du pancréas
3	MPP ou AE D-0615 - Affections non malignes des voies biliaires		0615-Affections non malignes des voies biliaires
4	MPP ou AE D-0617 - Occlusions, perforations et abcès du tube digestif		0617-Occlusions, perforations et abcès du tube digestif
5	MPP ou AE D-0618 - Hernies pariétales non compliquées		0618-Hernies pariétales non compliquées
6	MPP ou AE D-0621 - Autres affections des organes digestifs		0621-Autres affections des organes digestifs

Classement en racines de groupes médicoéconomiques

GN	RGME	Age	Dép. Phy.	RR	Dép. Cog.	Chir.
Tumeurs malignes des organes digestifs	0603A				2	
	0603B				[3,8]	Non
	0603C					Oui
Affections non malignes du foie et du pancréas	0612A		[4,8]			
	0612B		[9,16]			
Affections non malignes des voies biliaires	0615A		[4,8]			
	0615B		[9,16]			
Occlusions, perforations et abcès des organes digestifs	0617A					
Hernies pariétales non compliquées	0618A		[4,8]			
	0618B		[9,16]			
Autres affections des organes	0621A		[4,8]			

GN	RGME	Age	Dép. Phy.	RR	Dép. Cog.	Chir.
digestifs	0621B		[9,16]			

Catégorie majeure

08 - AFFECTIONS ET TRAUMATISMES DU SYSTÈME OSTÉOARTICULAIRE

Classement en groupes nosologiques

Ordre intra CM	Test 1	Test 2	Groupe Nosologique
1	MPP ou AE D-0803 - Amputations		0803-Amputations
2	MPP ou AE D-0818 - Infections ostéoarticulaires		0818-Infections ostéoarticulaires
3	MPP ou AE D-0821 - Tumeurs malignes des os et des tissus mous		0821-Tumeurs malignes des os et des tissus mous
4	MPP ou AE D-0892 - traumatismes multiples et compliqués		0824-Fractures multiples et traumatismes associés
5	MPP ou AE D-0891 - fract traum simples (sauf poignet et mains)	DAS D-0893 - traumatismes associés	0824-Fractures multiples et traumatismes associés
6	Au moins 2 codes MPP ou AE ou DAS dans D-0893 - traumatismes associés (les 3 premiers caractères des 2 codes doivent être différents) -		0824-Fractures multiples et traumatismes associés
7	MPP ou AE D-0827 - Complications mécaniques d'implants ostéoarticulaires		0827-Complications mécaniques d'implants osté-oarticulaires
8	MPP D-0831 - Implant articulaire	AE D-0830 - Fractures de l'extrémité supérieure du fémur	0831-Fractures de l'extrémité supérieure du fémur avec implant articulaire
9	MPP D-0832 - Implant osseux extra articulaire	AE D-0830 - Fractures de l'extrémité supérieure du fémur	0832-Fractures de l'extrémité supérieure du fémur avec implant extra articulaire
10	MPP ou AE D-0830 - Fractures de l'extrémité supérieure du fémur		0830-Fractures de l'extrémité supérieure du fémur (à l'exclusion des FESF avec implant)
11	MPP ou AE D-0833 - Fractures du membre inférieur		0833-Fractures du membre inférieur
12	MPP ou AE D-0836 - Fractures du membre supérieur		0836-Fractures du membre supérieur
13	MPP ou AE D-0835 - Lésions traumatiques de la colonne vertébrale et du bassin		0835- Lésions traumatiques de la colonne vertébrale et du bassin
14	MPP ou AE D-0837 - Autres lésions traumatiques ostéoarticulaires		0837-Autres lésions traumatiques ostéoarticulaires
15	MPP ou AE D-0838 - Lésions articulaires et ligamentaires de l'épaule		0838-Lésions articulaires et ligamentaires de l'épaule
16	MPP ou AE D-0839 - Lésions articulaires et ligamentaires du genou		0839-Lésions articulaires et ligamentaires du genou
17	MPP D-0831 - Implant articulaire	AE D-0840 - Arthroses de la hanche	0840-Arthroses de la hanche avec implant articulaire

Ordre intra CM	Test 1	Test 2	Groupe Nosologique
19	MPP D-0831 - Implant articulaire	AE D- 0841 - Arthroses du genou	0841-Arthroses du genou avec implant articulaire
21	MPP D-0831 - Implant articulaire	AE D-0843 - Arthroses de l'épaule	0843-Arthroses de l'épaule avec implant articulaire
22	MPP ou AE D-0840 - Arthroses de la hanche		0863-Ostéocondropathies et arthropathies non infectieuses
23	MPP ou AE D-0841 - Arthroses du genou		0863-Ostéocondropathies et arthropathies non infectieuses
24	MPP ou AE D-0843 - Arthroses de l'épaule		0863-Ostéocondropathies et arthropathies non infectieuses
25	MPP ou AE D-0856 - Affections non traumatiques de la colonne vertébrale		0856-Affections non traumatiques de la colonne vertébrale
26	MPP ou AE D-0863 - Ostéocondropathies et arthropathies non infectieuses (à l'exclusion des arthropathies infectieuses)		0863-Ostéocondropathies et arthropathies non infectieuses
27	MPP ou AE D-0865 - Malformations et déformations du système ostéoarticulaire (à l'exclusion de la colonne vertébrale)		0865-Malformations et déformations du système ostéoarticulaire (à l'exclusion de la colonne vertébrale)
28	MPP ou AE D-0869 - Autres affections du système ostéoarticulaire		0869-Autres affections du système ostéoarticulaire

Classement en racines de groupes médicoéconomiques

GN	RGME	Age	Dép. Phy.	RR	Dép. Cog.	Chir.
Amputations	0803A		4			
	0803B		[5,8]	[0,60]		Non
	0803C			61 et +		
	0803D					Oui
	0803E		[9,16]	[0,60]		Non
	0803F					Oui
	0803G				61 et +	Non
	0803H					Oui
Infections ostéoarticulaires	0818A		[4,8]			
	0818B		[9,16]		[2,4]	
	0818C				[5,8]	
Tumeurs malignes des os et des tissus mous	0821A					

GN	RGME	Age	Dép. Phy.	RR	Dép. Cog.	Chir.
Fractures multiples et traumatismes associés	0824A	[0,74]	[4,8]			
	0824B		[9,12]	[0,60]		
	0824C			61 et +		
	0824D		[13,16]	[0,60]		
	0824E			61 et +		
	0824F	75 et +	[4,8]			
	0824G		[9,12]	[0,60]		
	0824H			61 et +		
	0824I		[13,16]	[0,60]		
	0824J			61 et +		

Complications mécaniques d'implants ostéoarticulaires	0827A		[4,8]			Non
	0827B		[9,12]			
	0827C		[13,16]			
	0827D		[4,8]			Oui
	0827E		[9,12]			
	0827F		[13,16]			

Fractures de l'extrémité supérieure du fémur avec implant articulaire	0831A		[4,8]			
	0831B		[9,12]		2	
	0831C				[3,8]	
	0831D		[13,16]		2	
	0831E				[3,8]	

Fractures de l'extrémité supérieure du fémur avec implant extra articulaire	0832A		[4,8]			
	0832B		[9,16]		[2,4]	
	0832C				[5,8]	

Fractures de l'extrémité supérieure du fémur (à l'exclusion des FESF avec implant)	0830A		[4,8]			
	0830B		[9,16]		[2,4]	
	0830C				[5,8]	

GN	RGME	Age	Dép. Phy.	RR	Dép. Cog.	Chir.
Fractures du membre inférieur	0833A		[4,8]			
	0833B		[9,16]		2	
	0833C				[3,8]	
Lésions traumatiques de la colonne vertébrale et du bassin	0835A					
Fractures du membre supérieur	0836A		[4,8]			
	0836B		[9,16]	[0,60]	[2,4]	
	0836C				[5,8]	
	0836D			61 et +		
Autres lésions traumatiques ostéoarticulaires	0837A					
Lésions articulaires et ligamentaires de l'épaule	0838A					
Lésions articulaires et ligamentaires du genou	0839A	[0,17]				
	0839B	18 et +	[4,8]	[0,60]		
	0839C			61 et +		
	0839D		[9,16]			
Arthroses de la hanche avec implant articulaire	0840A		[4,8]			
	0840B		[9,12]			
	0840C		[13,16]			
Arthroses du genou avec implant articulaire	0841A		[4,8]			
	0841B		[9,12]			
	0841C		[13,16]			
Arthroses de l'épaule avec implant articulaire	0843A		[4,8]			
	0843B		[9,16]			
Affections non traumatiques de la colonne vertébrale	0856A	[0,17]				
	0856B	18 et +	[4,8]	[0,60]	2	Non
	0856C			61 et +		
	0856D					Oui
	0856E			[0,90]	[3,8]	Non
	0856F		91 et +			
	0856G					Oui
	0856H		[9,12]		2	Non
	0856I					Oui
	0856J				[3,8]	Non
	0856K					Oui
	0856L		[13,16]			

GN	RGME	Age	Dép. Phy.	RR	Dép. Cog.	Chir.
Ostéochondropathies et arthropathies non infectieuses	0863A	[0,17]				
	0863B	18 et +	[4,8]			
	0863C		[9,16]			
Malformations et déformations du système ostéoarticulaire (à l'exclusion de la colonne vertébrale)	0865A					
Autres affections du système ostéoarticulaire	0869A	[0,74]	[4,8]			
	0869B		[9,16]			
	0869C	75 et +	[4,8]			
	0869D		[9,16]			

Catégorie majeure

09 - AFFECTIONS DE LA PEAU, DES TISSUS SOUS-CUTANÉS ET DES SEINS

Classement en groupes nosologiques

Ordre intra CM	Test 1	Test 2	Groupe Nosologique
1	MPP ou AE D-0903 - Brûlures		0903-Brûlures
2	MPP ou AE D-0906 - Ulcères de décubitus		0906-Ulcères de décubitus
3	MPP ou AE D-0909 - Ulcères chroniques (à l'exclusion des ulcères de décubitus)		0909-Ulcères chroniques (à l'exclusion des ulcères de décubitus)
4	MPP ou AE D-0912 - Tumeurs malignes de la peau et des seins	FPP D-0921 - Autres affections de la peau, des tissus sous cutanés et des seins	0921-Autres affections de la peau, des tissus sous cutanés et des seins
5	MPP ou AE D-0912 - Tumeurs malignes de la peau et des seins		0912-Tumeurs malignes de la peau et des seins
6	MPP ou AE D-0918 - Infections et traumatismes cutanés		0918-Infections et traumatismes cutanés
7	FPP ou MPP ou AE D-0921 - Autres affections de la peau, des tissus sous cutanés et des seins		0921-Autres affections de la peau, des tissus sous cutanés et des seins

Classement en racines de groupes médicoéconomiques

GN	RGME	Age	Dép. Phy.	RR	Dép. Cog.	Chir.
Brûlures	0903A	[0,17]				
	0903B	18 et +				
Ulcères de décubitus	0906A		[4,12]			
	0906B		[13,16]			
Ulcères chroniques (à l'exclusion des ulcères de décubitus)	0909A		[4,8]			
	0909B		[9,16]			
Tumeurs malignes de la peau et des seins	0912A		[4,8]			
	0912B		[9,16]			
Infections et traumatismes	0918A				2	

GN	RGME	Age	Dép. Phy.	RR	Dép. Cog.	Chir.
cutanés	0918B				[3,8]	
Autres affections de la peau, des tissus sous cutanés et des seins	0921A					

Catégorie majeure

10 - AFFECTIONS ENDOCRINIENNES, MÉTABOLIQUES ET NUTRITIONNELLES

Classement en groupes nosologiques

Ordre intra CM	Test 1	Test 2	Groupe Nosologique
1	MPP ou AE D-1006 - Obésités		1006-Obésités
2	MPP ou AE D-1003 - Diabètes		1003-Diabètes
3	MPP ou AE D-1007 - Malnutritions et malabsorptions intestinales		1007-Malnutritions et malabsorptions intestinales
4	MPP ou AE D-1012 - Autres affections endocriniennes, métaboliques et nutritionnelles		1012-Autres affections endocriniennes, métaboliques et nutritionnelles

Classement en racines de groupes médicoéconomiques

GN	RGME	Age	Dép. Phy.	RR	Dép. Cog.	Chir.
DIABÈTES	1003A	[0,17]				
	1003B	18 ET +	[4,8]			
	1003C		[9,16]			
OBÉSITÉS	1006A	[0,17]		[0,60]		
	1006B			61 ET +		
	1006C	18 ET +	[4,8]	[0,60]		
	1006D		[9,16]			
	1006E		[4,8]	61 ET +		
	1006F		[9,16]			
MALABSORPTIONS INTESTINALES ET MALNUTRITIONS	1007A					
AUTRES AFFECTIONS ENDOCRINIENNES, MÉTABOLIQUES ET NUTRITIONNELLES	1012A	[0,74]			2	
	1012B				[3,8]	
	1012C	75 ET +	[4,8]			
	1012D		[9,16]			

Catégorie majeure

11 - AFFECTIONS DE L'APPAREIL GÉNITO-URINAIRE

Classement en groupes nosologiques

Ordre intra CM	Test 1	Test 2	Groupe Nosologique
1	MPP ou AE D-1103 - Tumeurs malignes du tractus génito-urinaire		1103-Tumeurs malignes du tractus génito-urinaire
2	MPP ou AE D-1112 - Affections non malignes de l'appareil génital féminin		1112-Affections non malignes de l'appareil génital féminin
3	MPP ou AE D-1115 - Affections non malignes de l'appareil génital masculin		1115-Affections non malignes de l'appareil génital masculin
4	MPP ou AE D-1118 - Insuffisances rénales		1118-Insuffisances rénales
5	MPP ou AE D-1121 - Néphropathies et infections génito-urinaires		1121-Néphropathies et infections génito-urinaires
6	MPP ou AE D-1123 - Autres affections de l'appareil génito-urinaire		1123-Autres affections de l'appareil génito-urinaire

Classement en racines de groupes médicoéconomiques

GN	RGME	Age	Dép. Phy.	RR	Dép. Cog.	Chir.
Tumeurs malignes du tractus génito-urinaire	1103A		[4,8]			
	1103B		[9,16]			
Affections non malignes de l'appareil génital féminin	1112A					
Affections non malignes de l'appareil génital masculin	1115A		[4,8]			
	1115B		[9,16]			
Insuffisances rénales	1118A					
Néphropathies et infections génito-urinaires	1121A					
Autres affections de l'appareil génito-urinaire	1123A					

Catégorie majeure

16 - AFFECTIONS DU SANG, DES ORGANES HEMATOPOÏÉTIQUES, DU SYSTÈME IMMUNITAIRE ET TUMEURS MALIGNES DE SIEGE IMPRECIS OU DIFFUS

Classement en groupes nosologiques

Ordre intra CM	Test 1	Test 2	Groupe Nosologique
1	MPP ou AE D-1603 - Tumeurs malignes des tissus lymphoïdes, hématopoïétiques et tumeurs malignes de siège imprécis		1603-Tumeurs malignes des tissus lymphoïdes, hématopoïétiques et tumeurs malignes de siège imprécis
2	MPP ou AE D-1606 - Autres affections du sang, des organes hématopoïétiques et du système immunitaire		1606-Autres affections du sang, des organes hématopoïétiques et du système immunitaire

Classement en racines de groupes médicoéconomiques

GN	RGME	Age	Dép. Phy.	RR	Dép. Cog.	Chir.
Tumeurs malignes des tissus lymphoïdes, hématopoïétiques et tumeurs malignes de siège imprécis	1603A					
Autres affections du sang, des organes hématopoïétiques et du système immunitaire	1606A		4			
	1606B		[5,16]			

Catégorie majeure

18 - CERTAINES MALADIES INFECTIEUSES, VIRALES OU PARASITAIRES

Classement en groupes nosologiques

Ordre intra CM	Test 1	Test 2	Groupe Nosologique
1	MPP ou AE 1803 - Infection par VIH		1803-Infection par VIH
2	MPP ou AE 1806 - Infections autres que par VIH		1806-Infections autres que par VIH

Classement en racines de groupes médicoéconomiques

GN	RGME	Age	Dép. Phy.	RR	Dép. Cog.	Chir.
Infection par VIH	1803A					
Infections autres que par VIH	1806A		[4,8]			
	1806B		[9,16]			

Catégorie majeure

19 - TROUBLES MENTAUX ET DU COMPORTEMENT

Classement en groupes nosologiques

Ordre intra CM	Test 1	Test 2	Groupe Nosologique
1	MPP ou AE D-1906 - Toxicomanies avec dépendance		1906-Troubles dépressifs et anxieux
2	MPP ou AE D-1903 - Troubles dépressifs et anxieux		1903-Toxicomanies avec dépendance
3	MPP ou AE D-1909 - Autres troubles psychocomportementaux		1909-Autres troubles psychocomportementaux

Classement en racines de groupes médicoéconomiques

GN	RGME	Age	Dép. Phy.	RR	Dép. Cog.	Chir.
Toxicomanies avec dépendance	1903A				[2,6]	
	1903B			[0,180]	[7,8]	
	1903C			181 et +		
Troubles dépressifs et anxieux	1906A		[4,8]			
	1906B		[9,16]			
Autres troubles psychocomportementaux	1909A	[0,17]		[0,90]		
	1909B			91 et +		
	1909C	[18,74]			[2,4]	
	1909D			4	[5,8]	
	1909E			[5,16]		
	1909F	75 et +			[2,4]	
	1909G				[5,8]	

Catégorie majeure

23 - AUTRES MOTIFS DE RECOURS AU SERVICE DE SANTÉ

Classement en groupes nosologiques

Ordre intra CM	Test 1	Test 2	Groupe Nosologique
1	FPP D-2303 - Soins palliatifs		2303-Soins palliatifs
2	MPP ou AE D-2309 - Autres motifs de prise en charge		2309-Autres motifs de prise en charge
3	MPP ou AE D-2315 - Troubles de la marche (non rattachés à une étiologie)		2315-Troubles de la marche (non rattachés à une étiologie)
4	MPP ou AE D-2318 - Autres états et symptômes (non rattachés à une étiologie)		2318-Autres états et symptômes (non rattachés à une étiologie)

Classement en racines de groupes médicoéconomiques

GN	RGME	Age	Dép. Phy.	RR	Dép. Cog.	Chir.
Soins palliatifs	2303A			[0,60]		
	2303B		[4,12]	61 et +		
	2303C		[13,16]			
Autres motifs de prise en charge	2309A		[4,12]			
	2309B		[13,16]			
Troubles de la marche (non rattachés à une étiologie)	2315A		[4,8]			
	2315B		[9,16]			
Autres états et symptômes (non rattachés à une étiologie)	2318A					

Catégorie majeure

27 - POSTTRANSPLANTATIONS D'ORGANE

Classement en groupe nosologique

Ordre intra CM	Test 1	Test 2	Groupe Nosologique
1	MPP ou AE D-2703 - Post transplantations d'organes		2703-Post transplantations d'organes

Classement en racine de groupe médicoéconomique

GN	RGME	Age	Dép. Phy.	RR	Dép. Cog.	Chir.
Post transplantations d'organe	2703A					